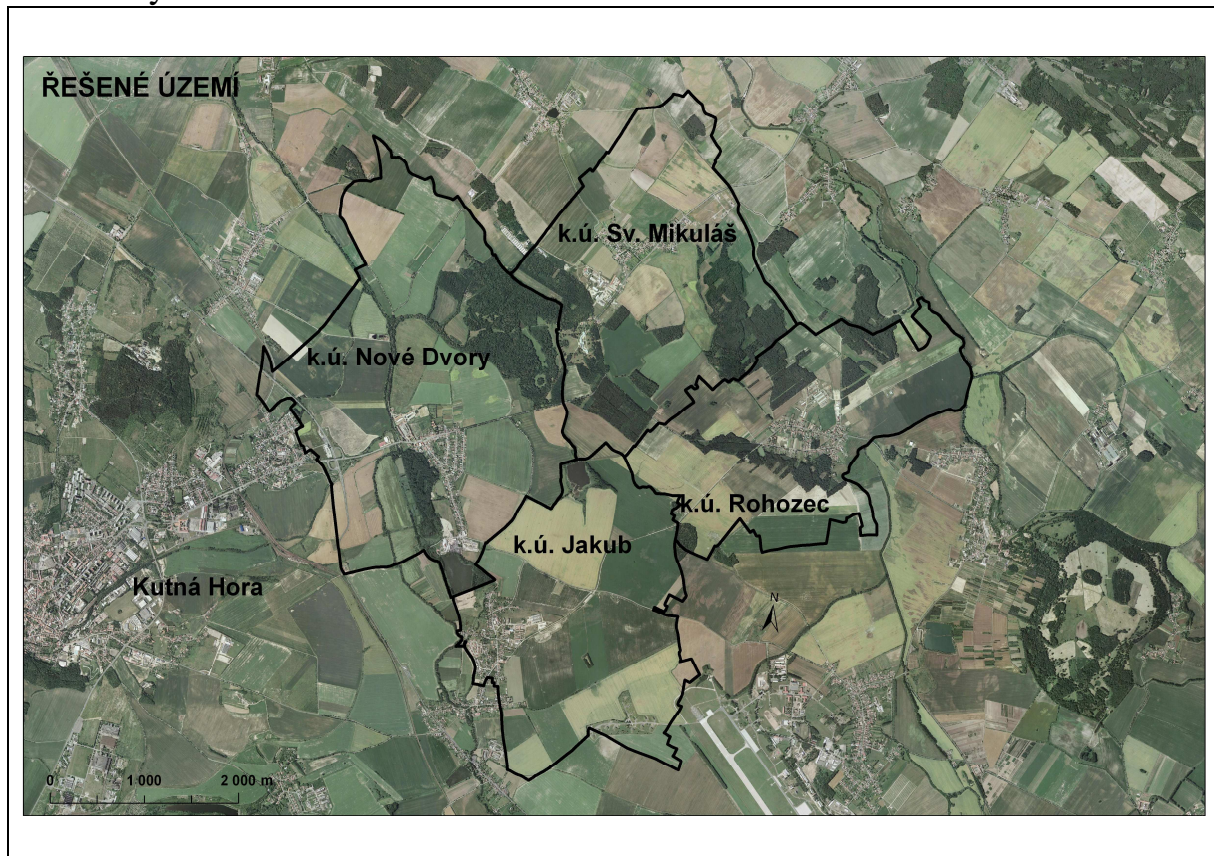
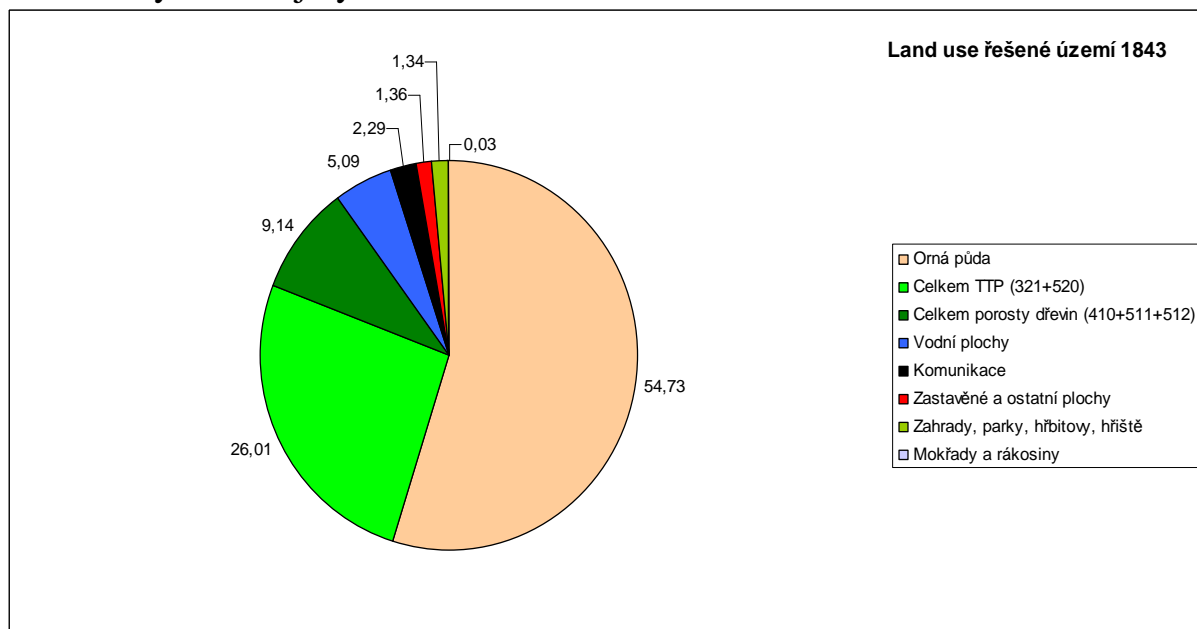


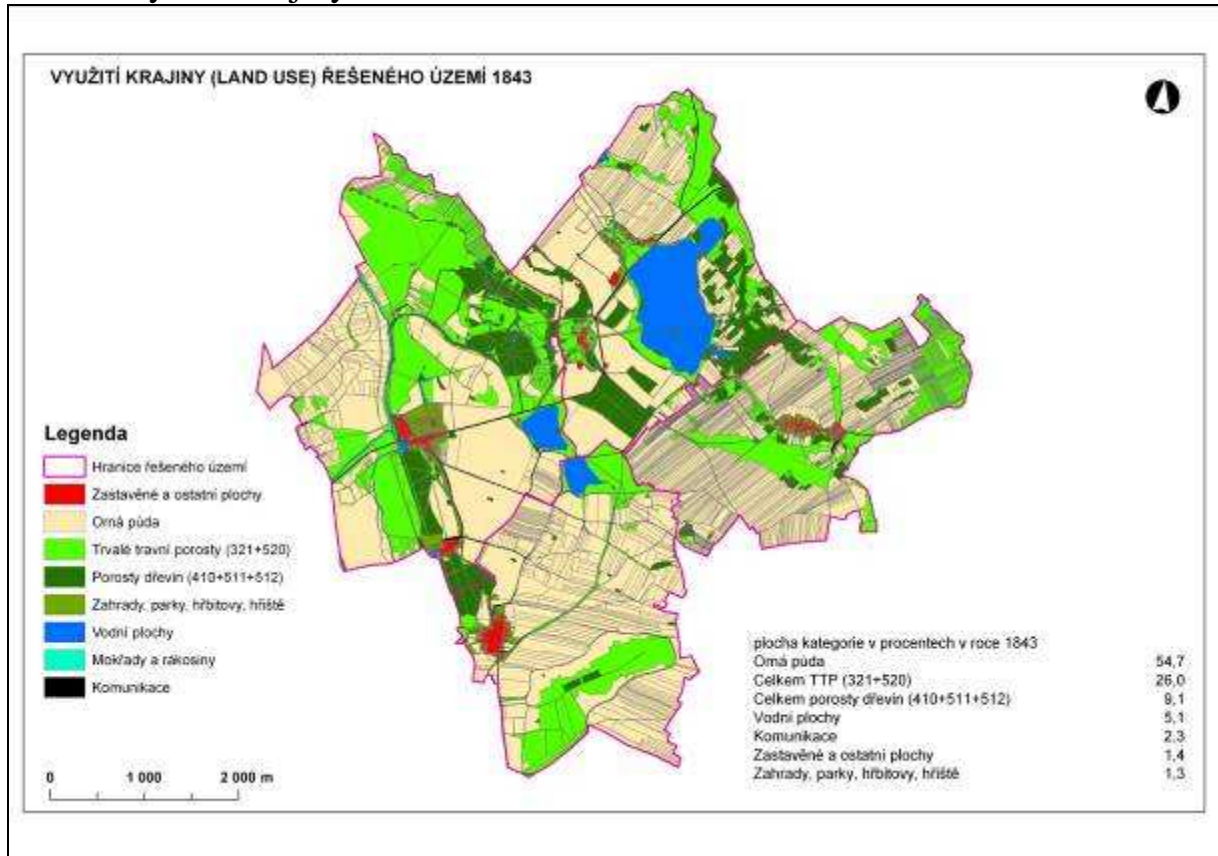
Obr. 1. Vymezení řešeného území.



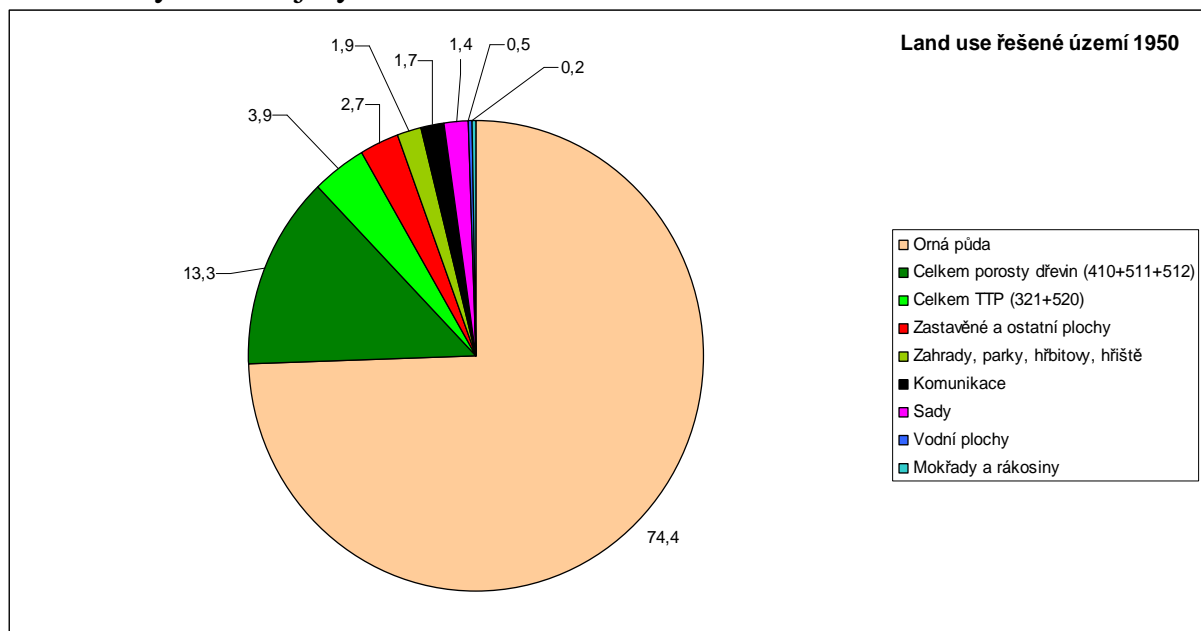
Graf. 1. Využití krajiny v roce 1843



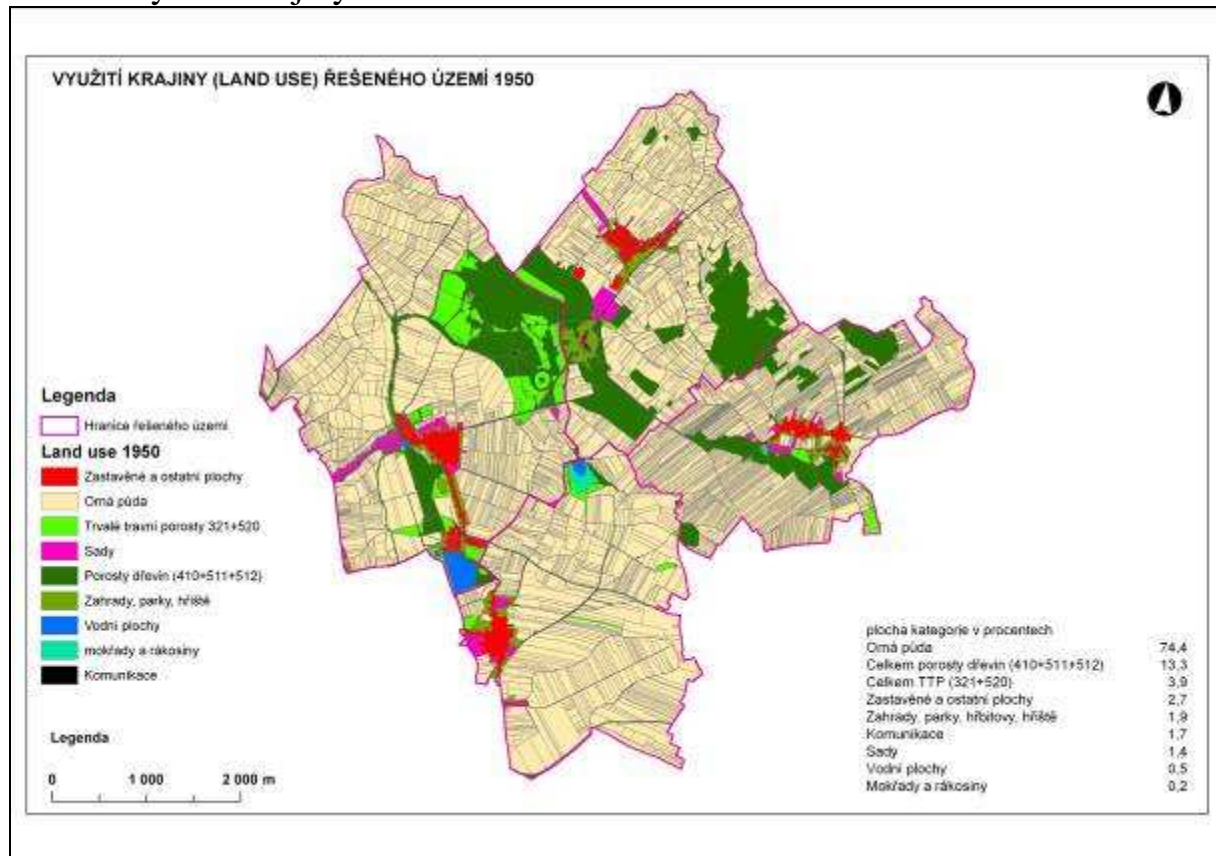
Obr. 2. Využití krajiny v roce 1843



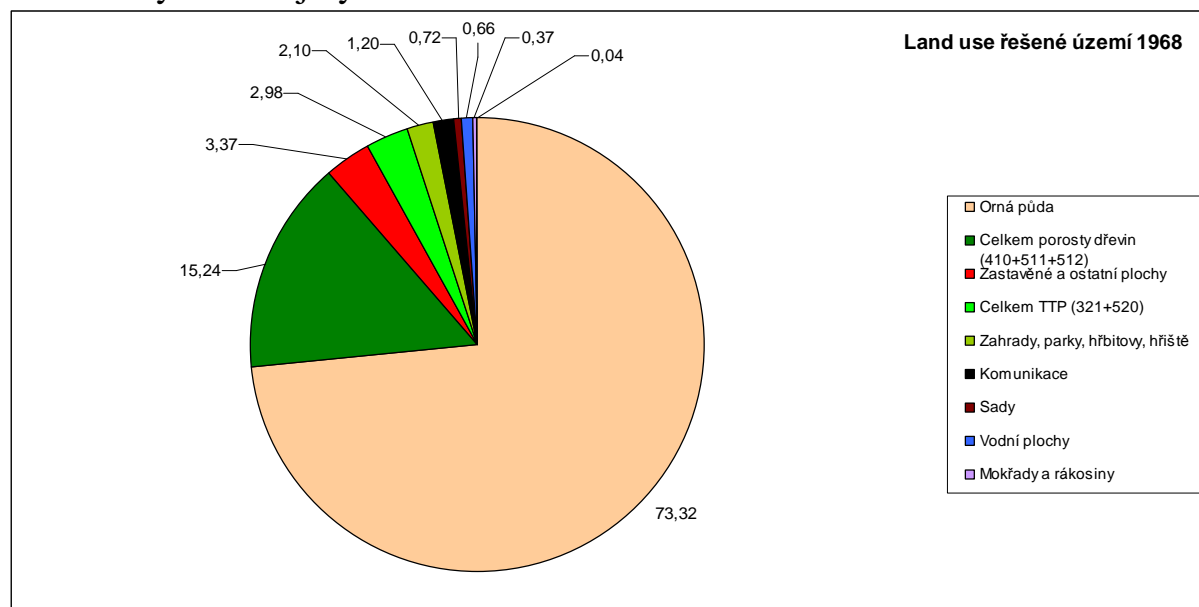
Graf. 2. Využití krajiny v roce 1950



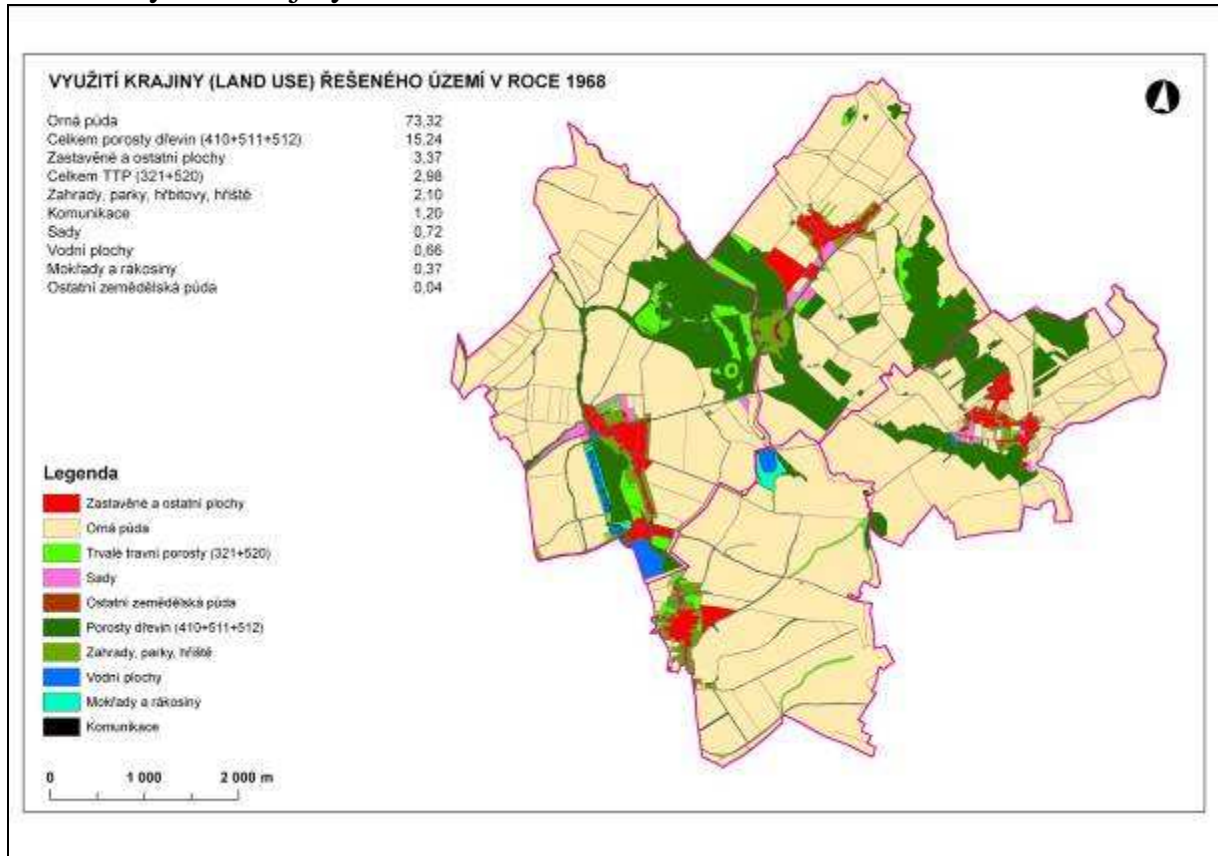
Obr. 3. Využití krajiny v roce 1950



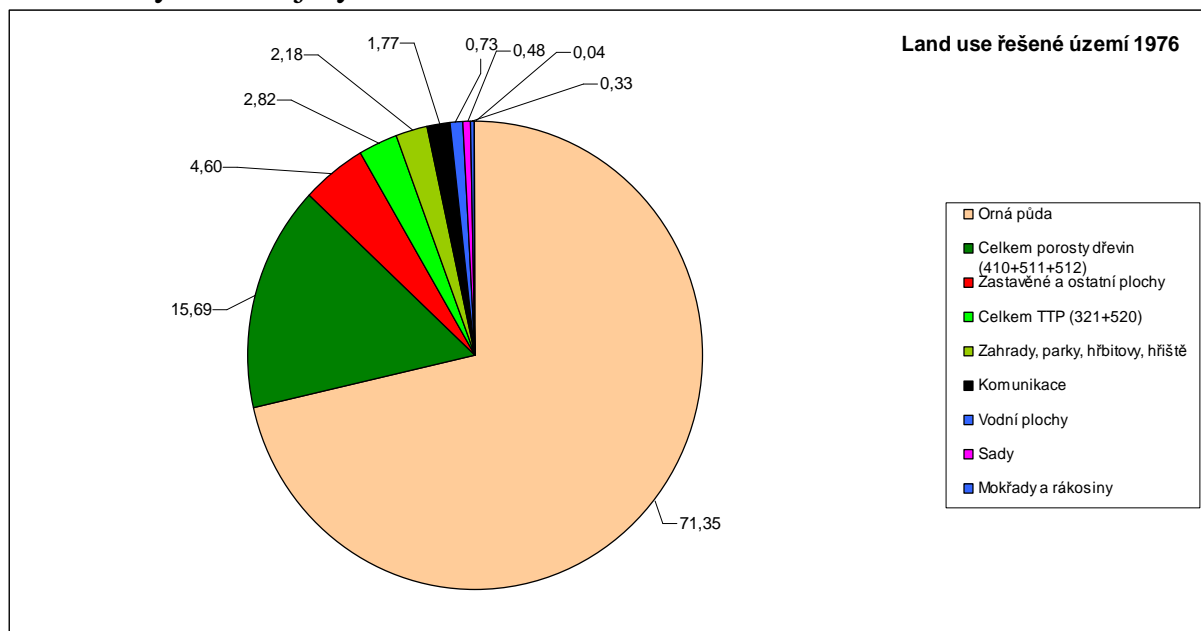
Graf. 3. Využití krajiny v roce 1968



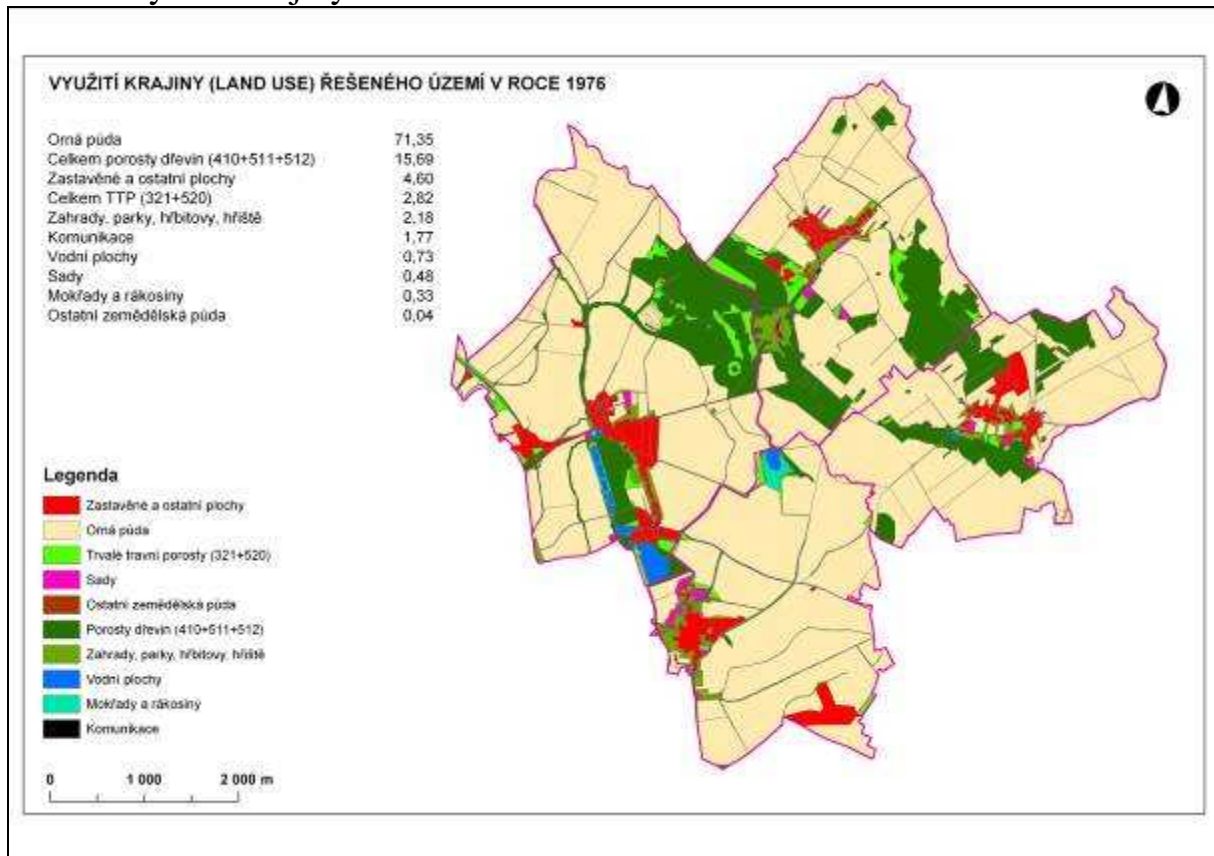
Obr. 4. Využití krajiny v roce 1968



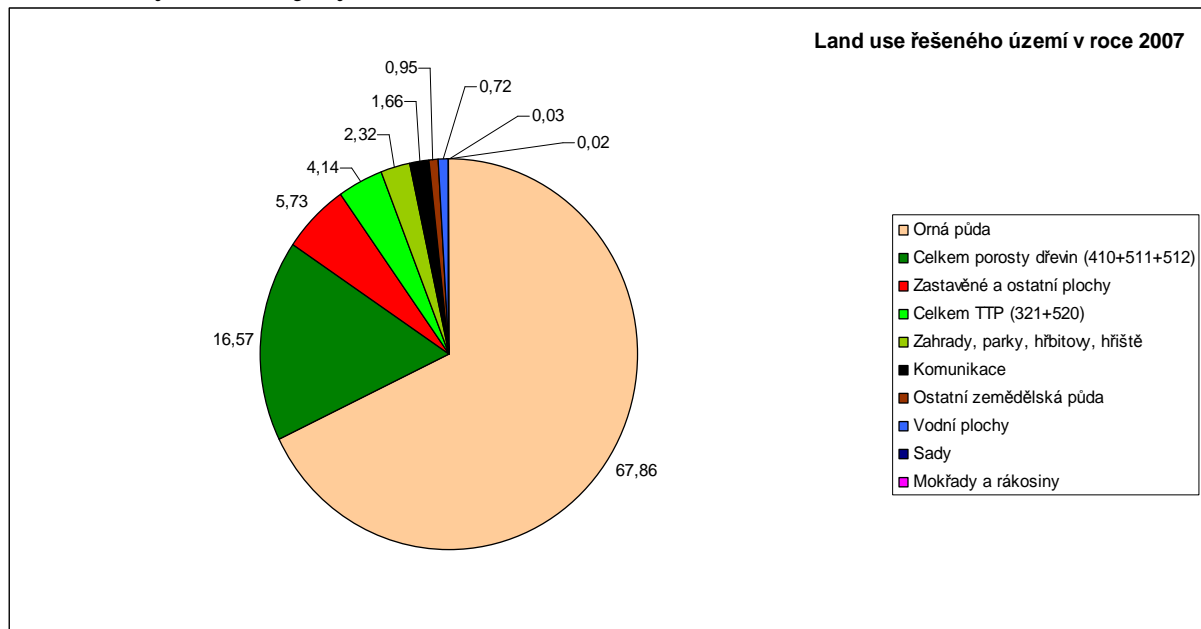
Graf. 4. Využití krajiny v roce 1976



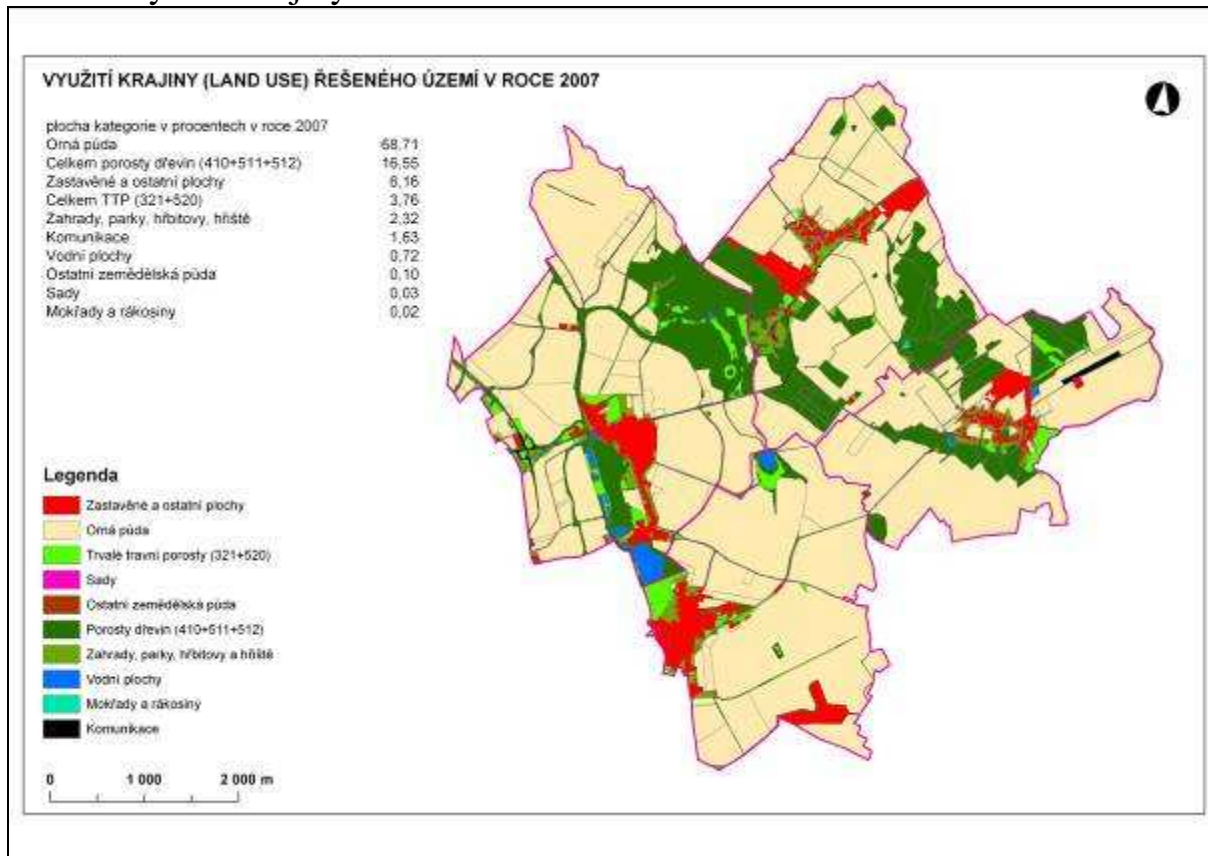
Obr. 5. Využití krajiny v roce 1976



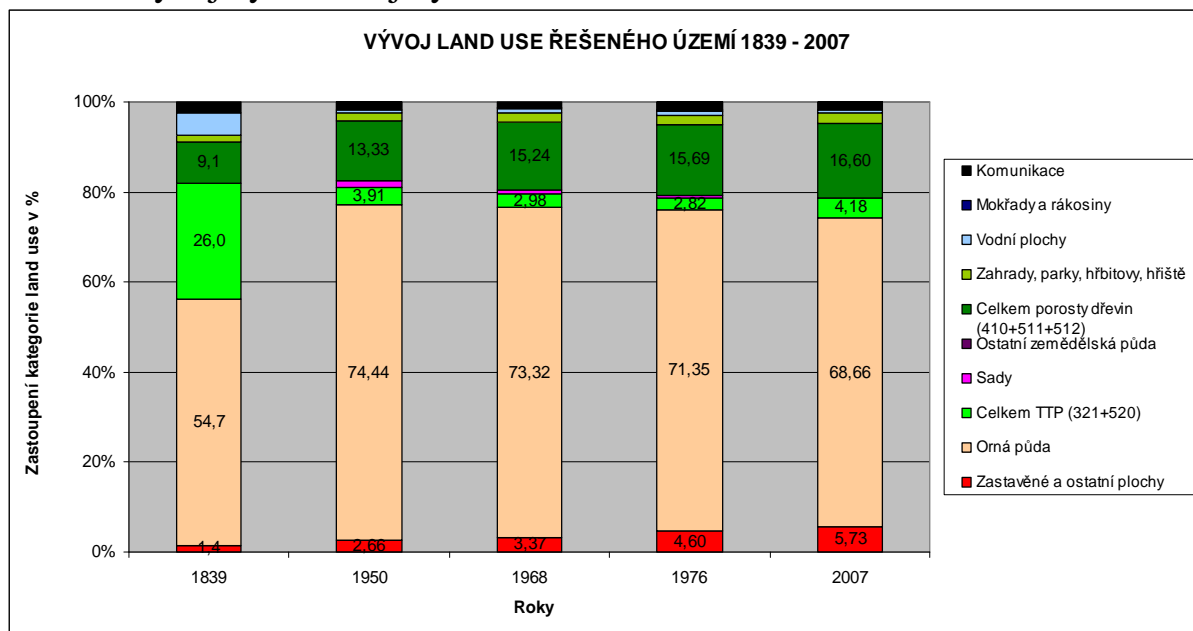
Graf. 5. Využití krajiny v roce 2007



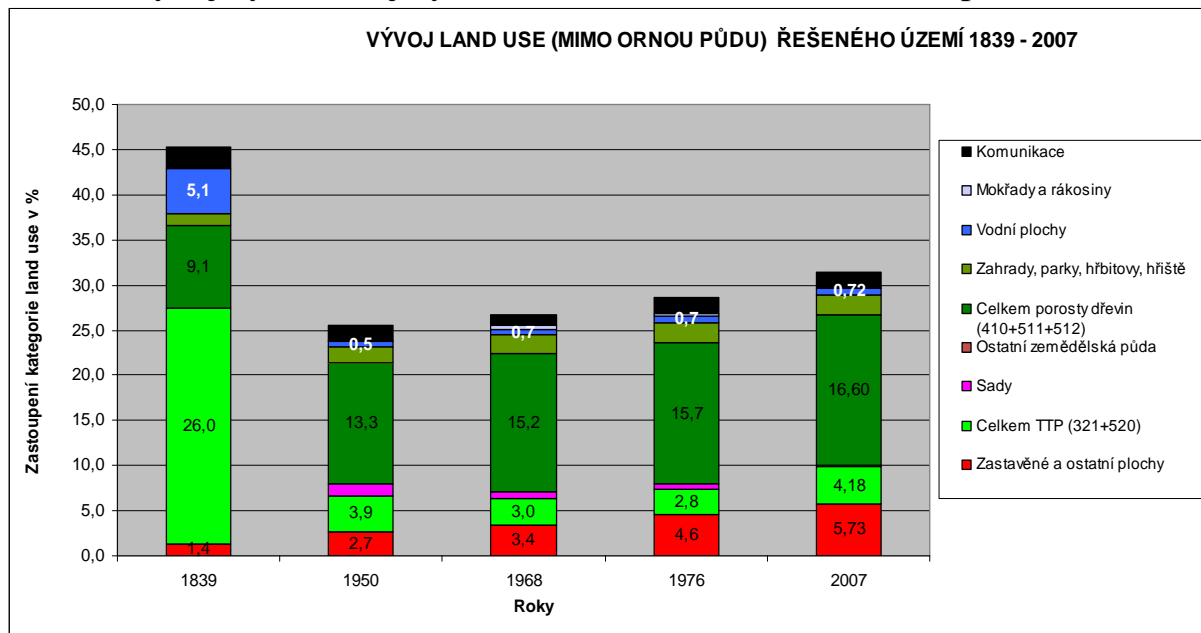
Obr. 6. Využití krajiny v roce 2007



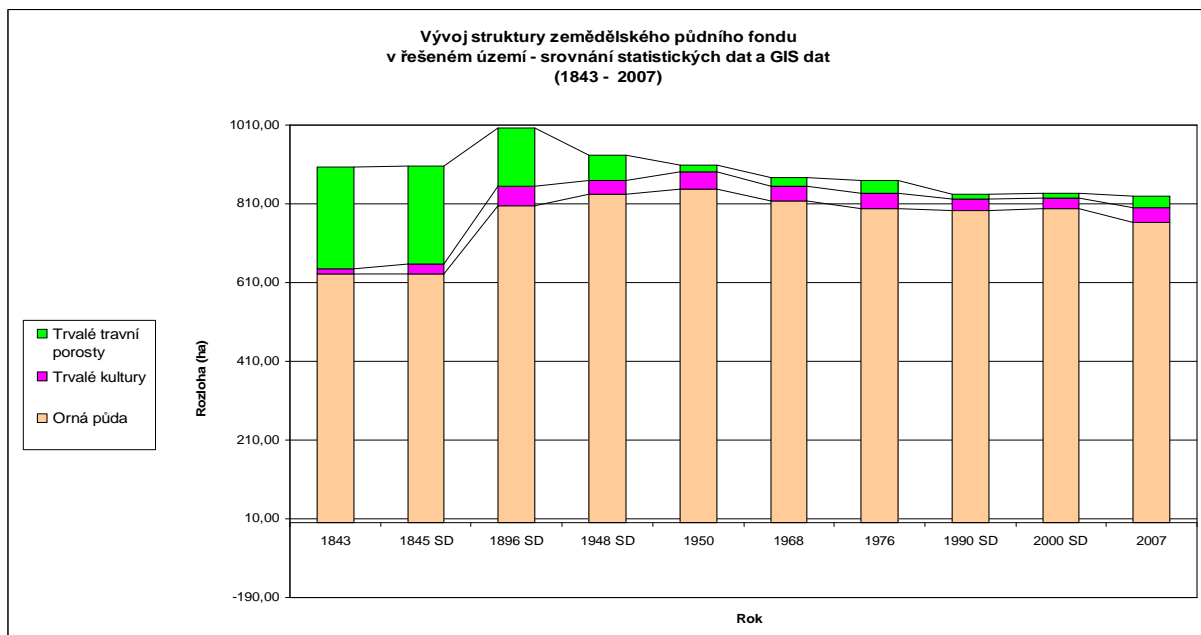
Graf. 6. Vývoj využití krajiny v roce 1839 - 2007



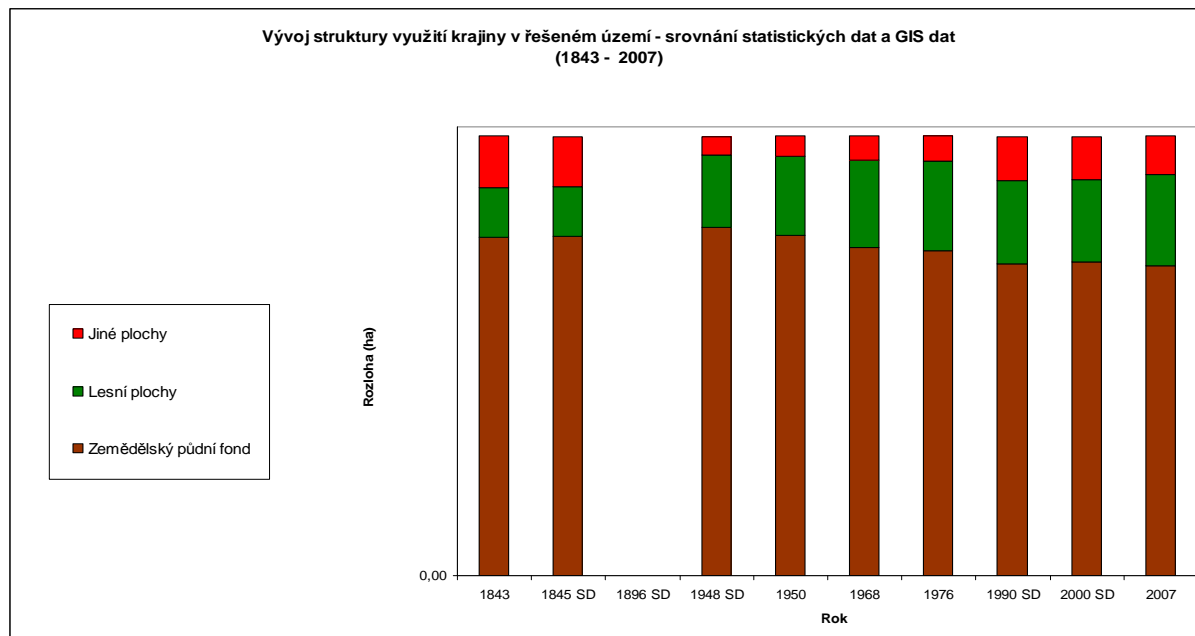
Graf. 7. Vývoj využití krajiny v roce 1839 – 2007 (mimo ornou půdu)



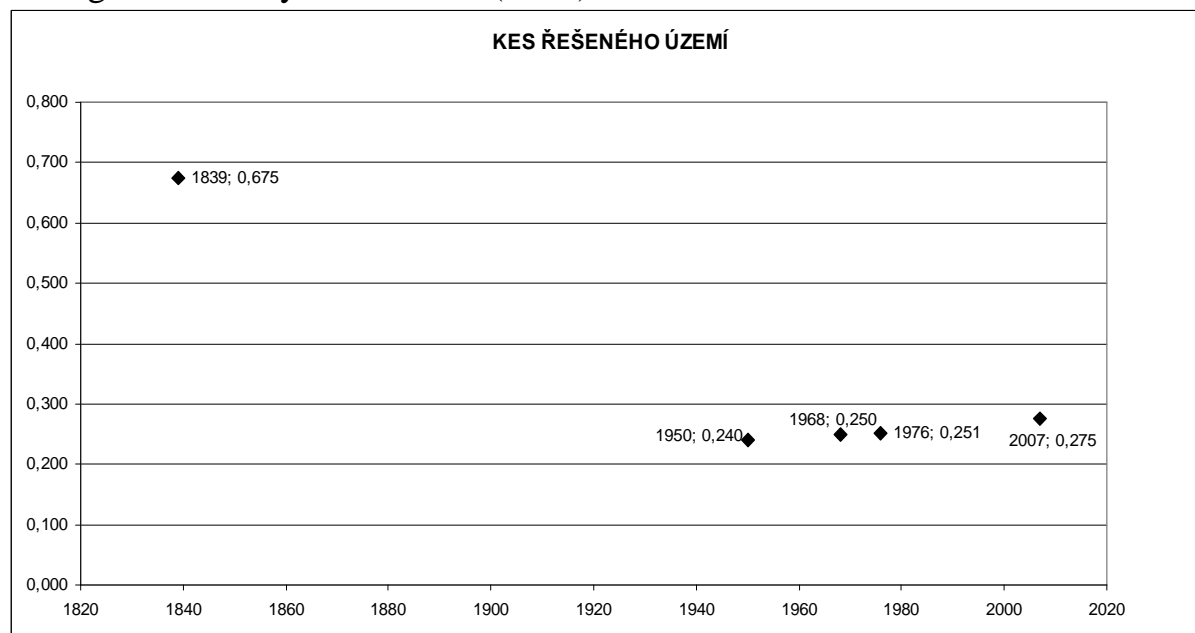
Graf. 8. vývoj land k.ú. Sv. Mikuláš a Rohozec – srovnání statistických dat land use a dat GIS



Graf. 9. vývoj land k.ú. Sv. Mikuláš a rohozec – srovnání statistických dat land use a dat GIS



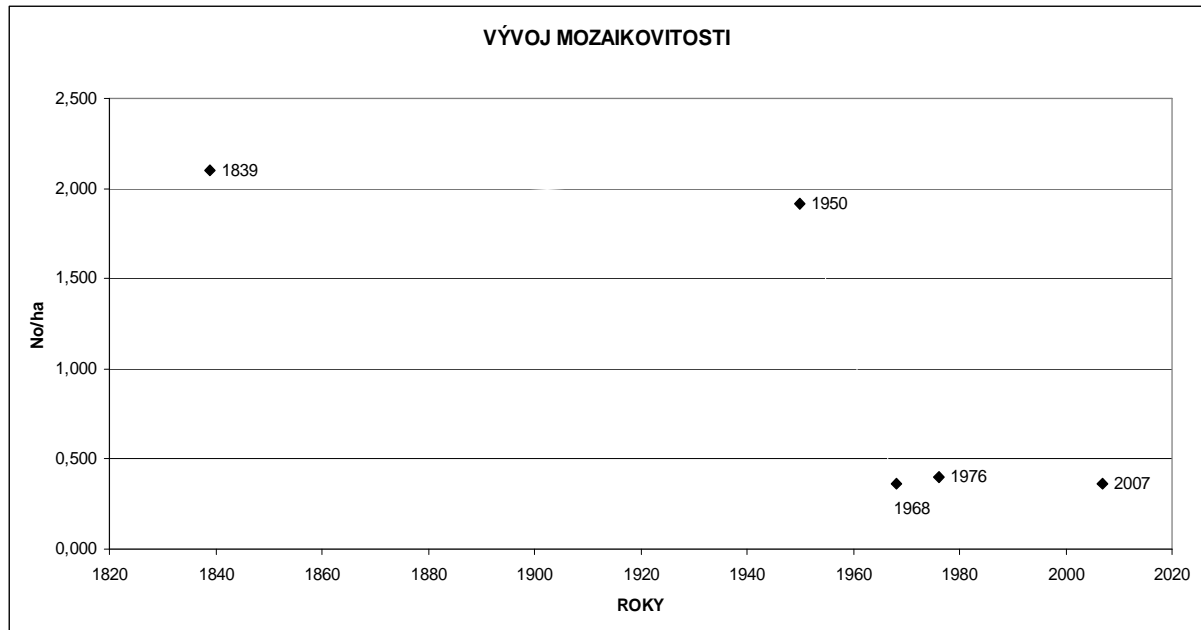
Graf. 10. Změny ekologické stability krajiny prostřednictvím koeficientu ekologické stability dle míchala (1985) v období 1839 – 2007



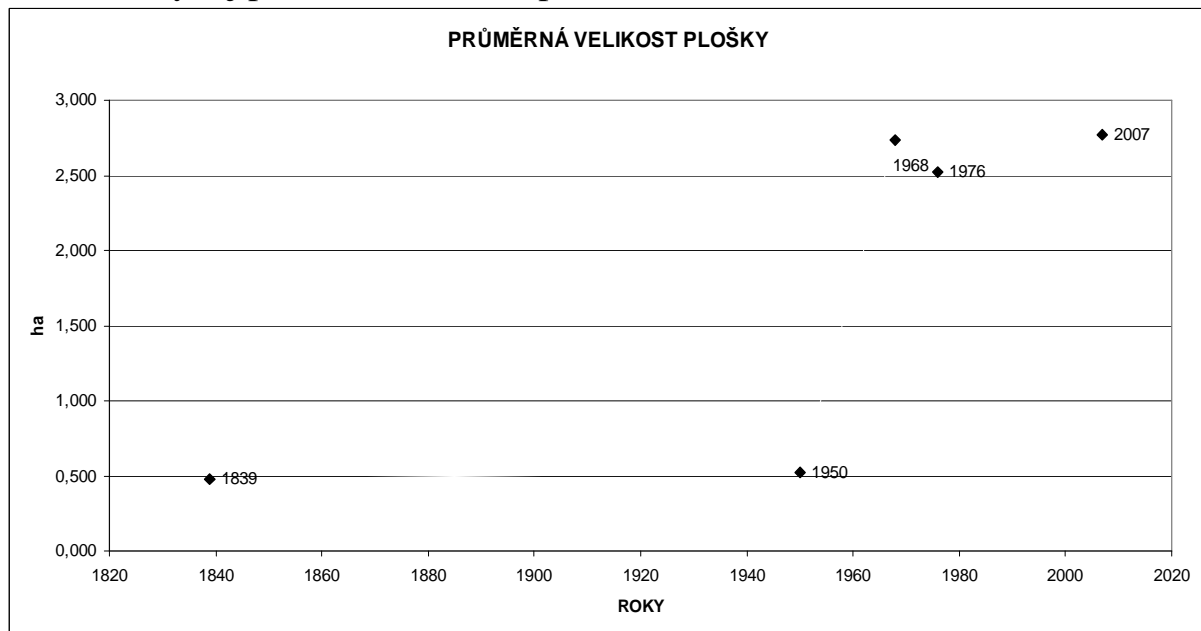


## 4.2. Změny krajinné mikrostruktury

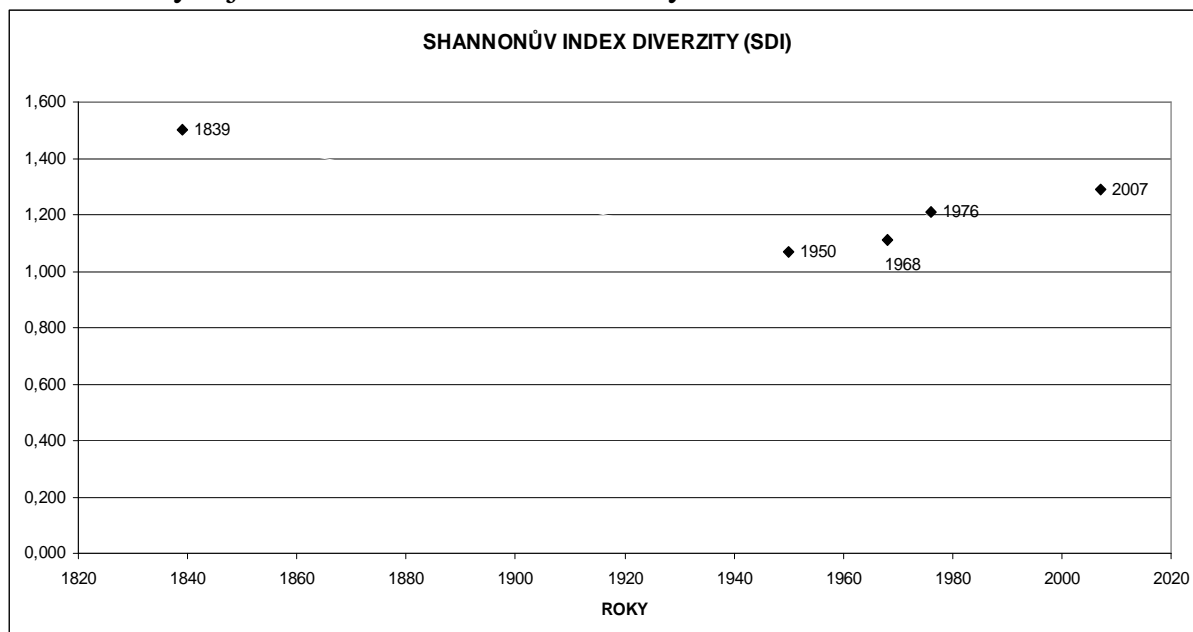
Graf. 11. Vývoj mozaikovitosti v období 1839 – 2007



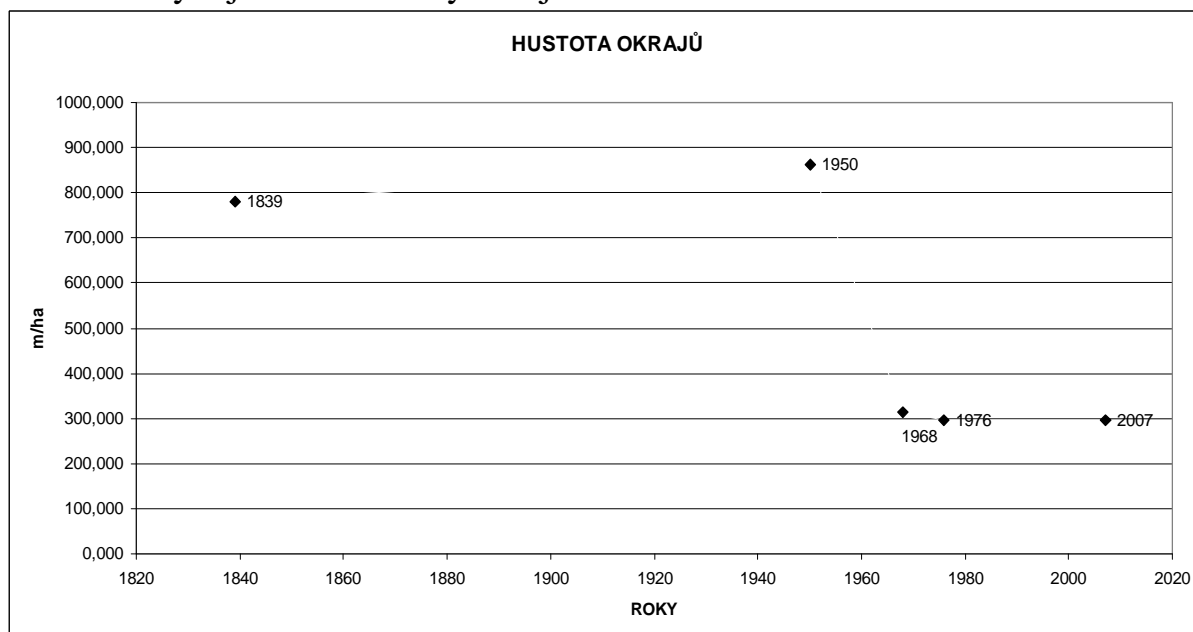
Graf. 12. Vývoj průměrné velikosti plošek v období 1839 – 2007



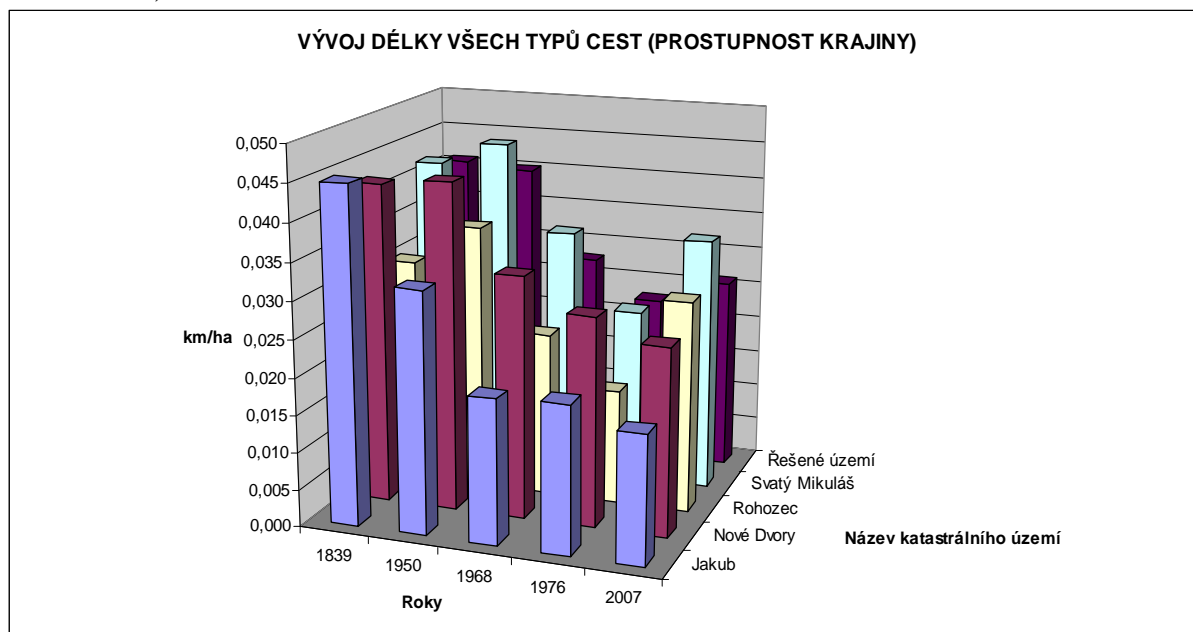
Graf. 13. Vývoj Shannonova indexu diverzity v období 1839 – 2007



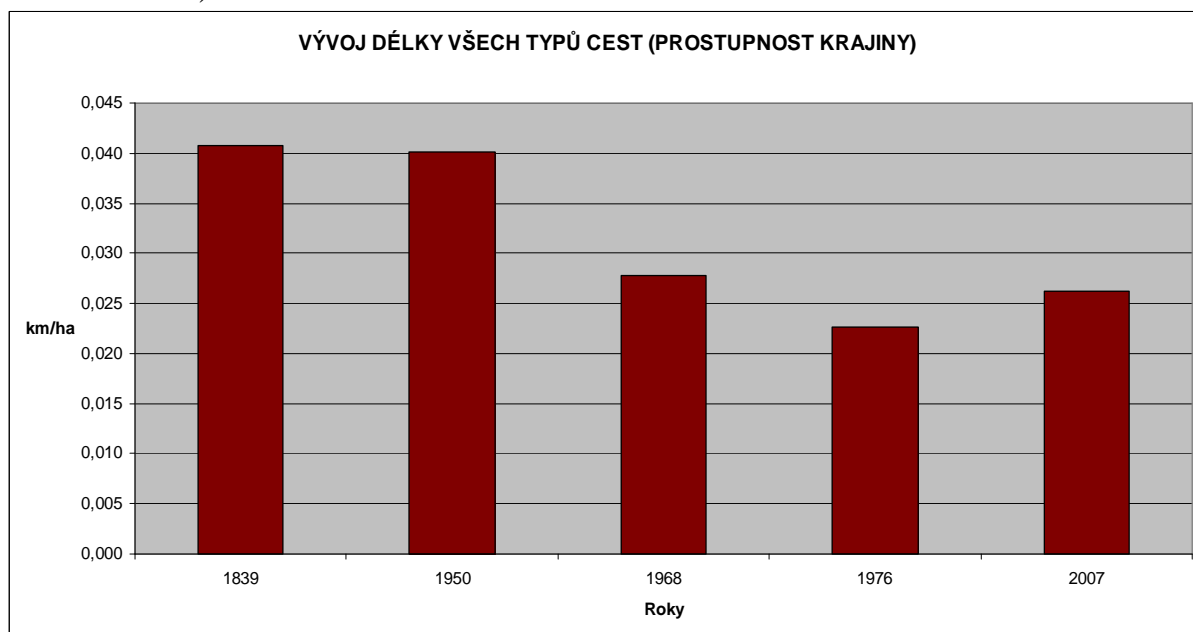
Graf. 14. Vývoj relativní délky okrajů v období 1839 – 2007



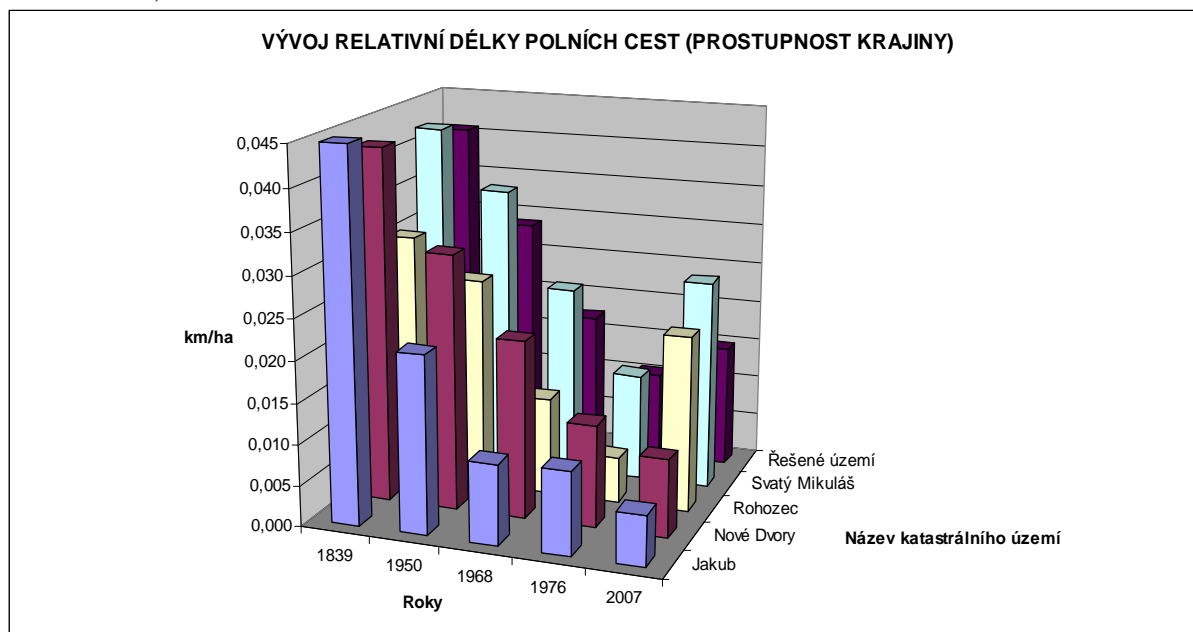
Graf. 15. Vývoj relativní délky všech typů cest v období 1839 – 2007 (po katastrech)



Graf. 16. Vývoj relativní délky polních cest v období 1839 – 2007 (pro celé řešené území)



Graf. 17. Vývoj relativní délky polních cest v období 1839 – 2007 (po katastrech)



Graf. 18. Vývoj relativní délky stromořadí v řešeném území v období 1839 – 2007

