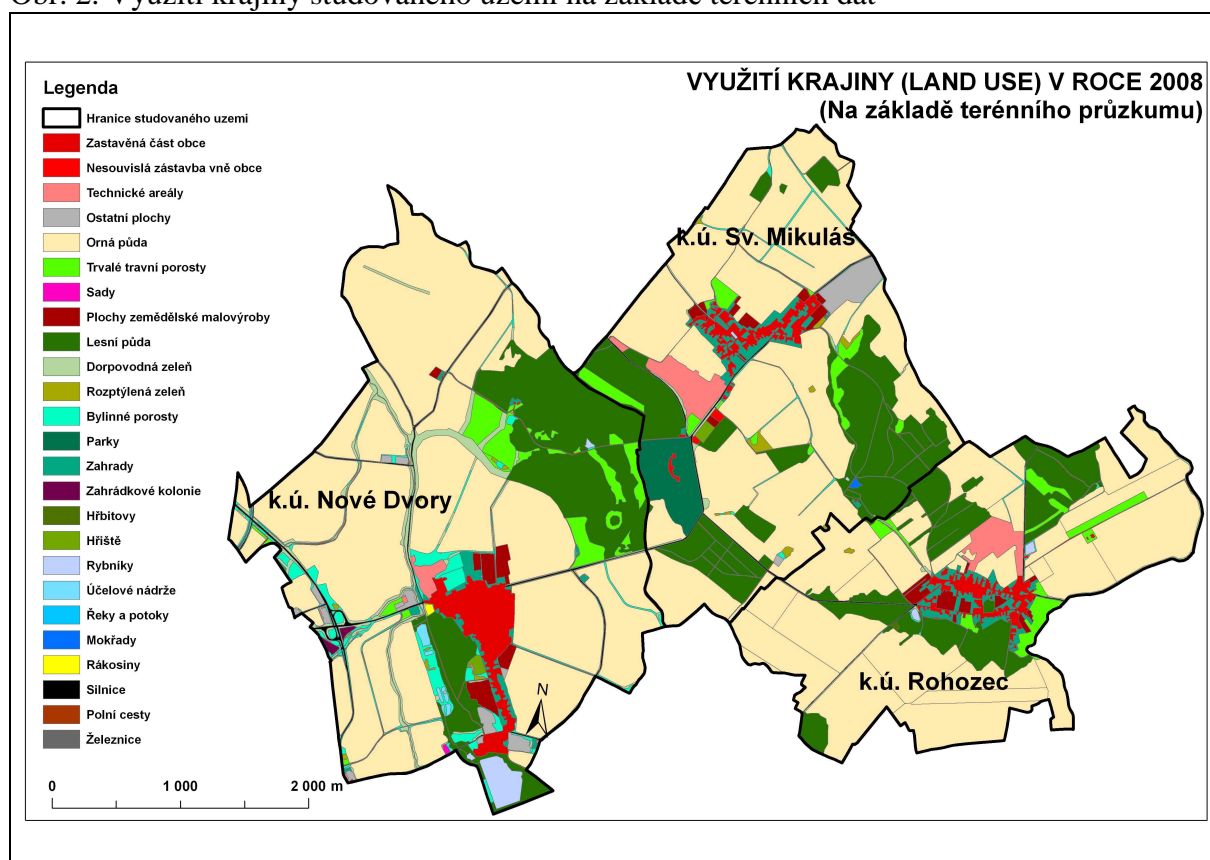


Obr. 1. Lokalizace studovaného území

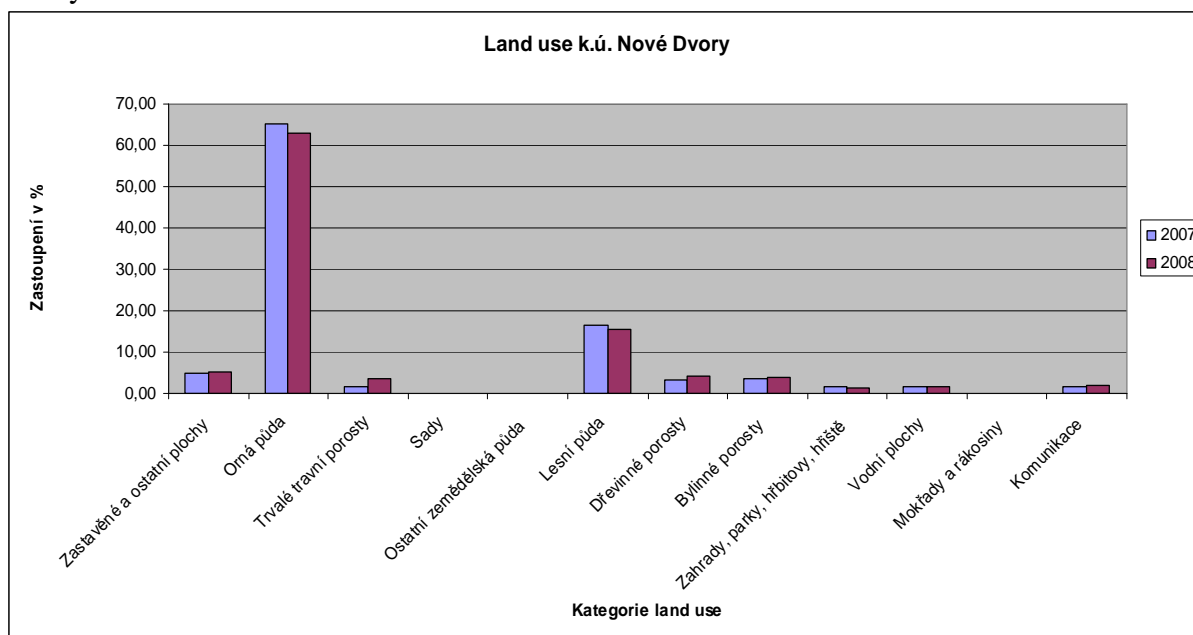


4. Výsledky a diskuze

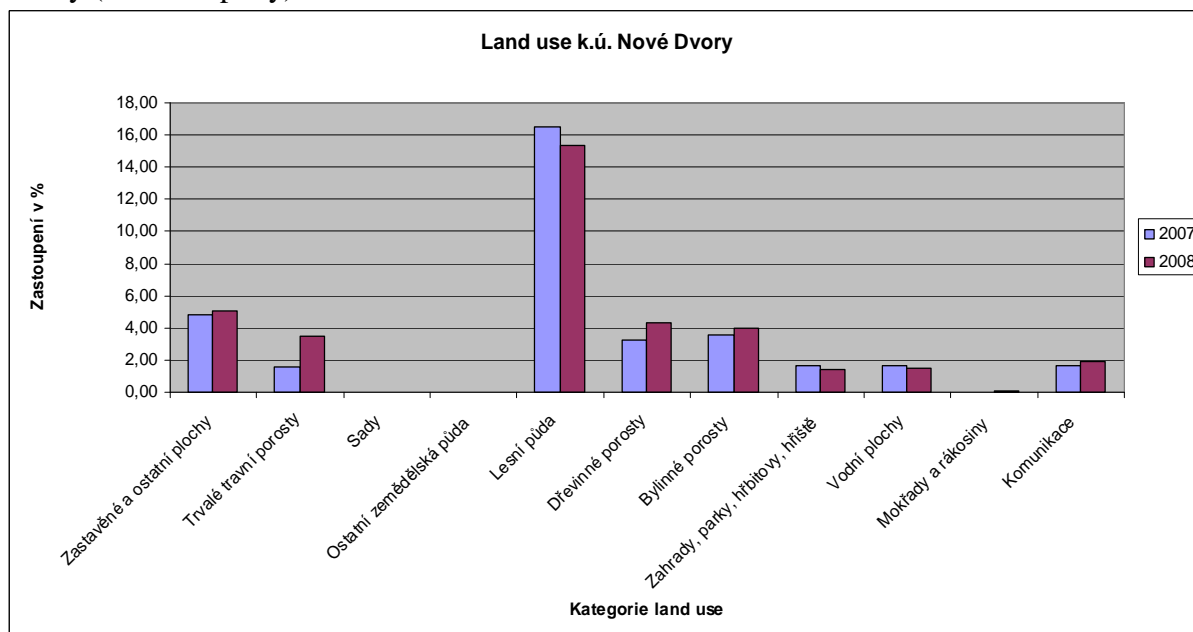
Obr. 2. Využití krajiny studovaného území na základě terénních dat



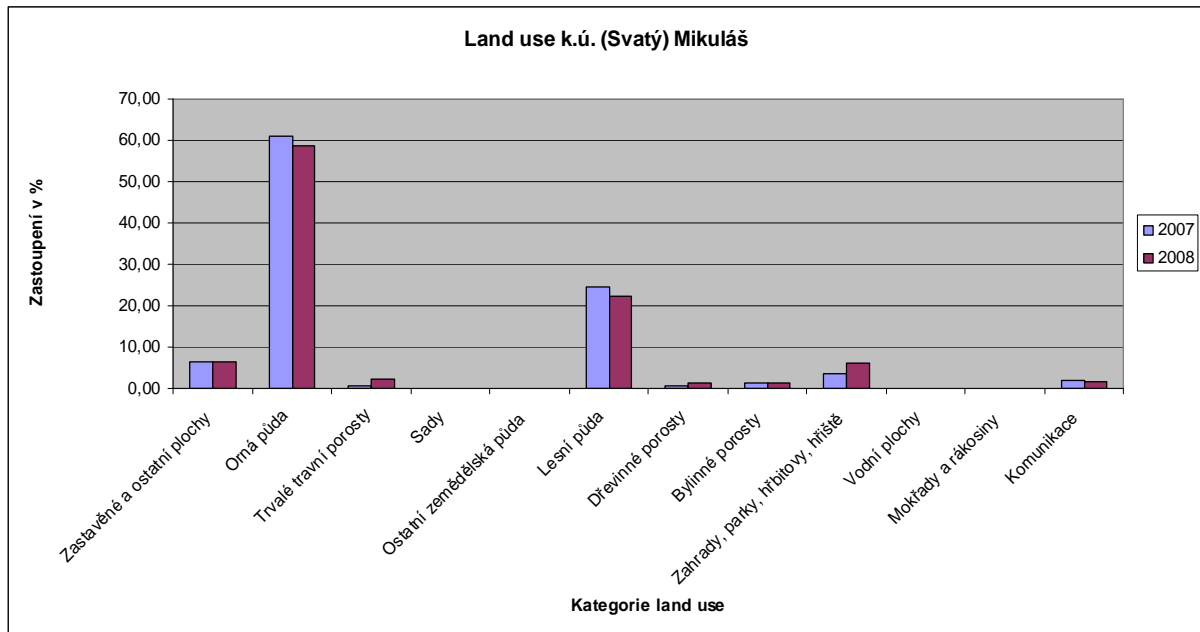
Graf 1. Srovnání dat land use z terénu (2008) a z leteckých snímků (2007) pro k.ú. Nové Dvory



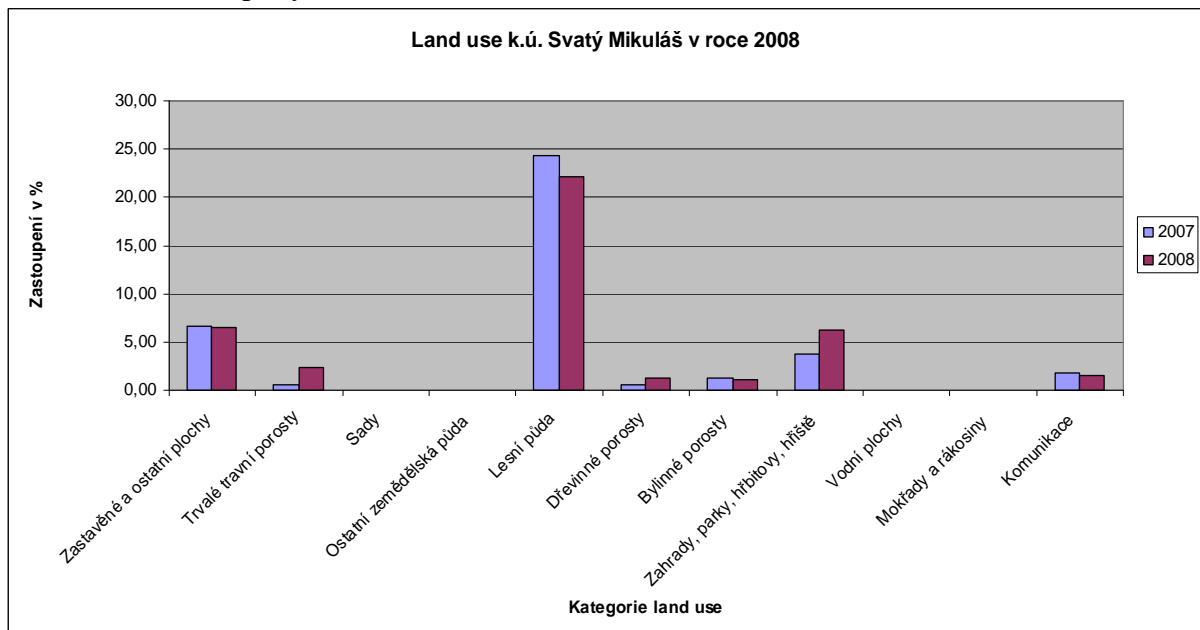
Graf 2. Srovnání dat land use z terénu (2008) a z leteckých snímků (2007) pro k.ú. Nové Dvory (bez orné půdy)



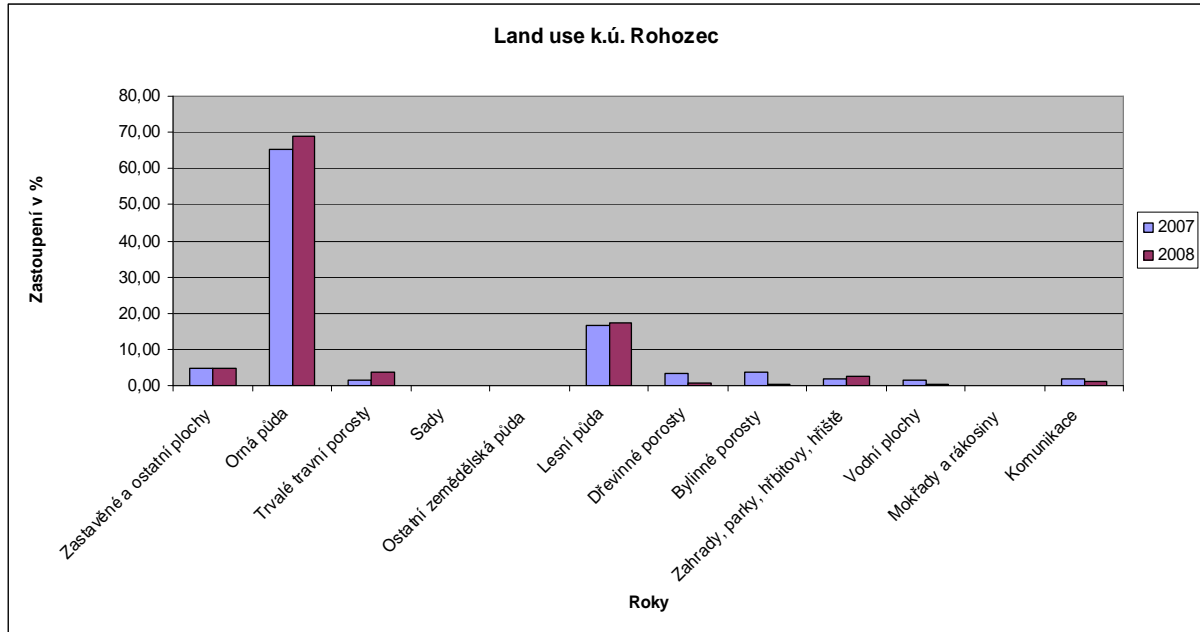
Graf 3. Srovnání dat land use z terénu (2008) a z leteckých snímků (2007) pro k.ú. Svatý Mikuláš



Graf 4. Srovnání dat land use z terénu (2008) a z leteckých snímků (2007) pro k.ú. Svatý Mikuláš (bez orné půdy)



Graf 5. Srovnání dat land use z terénu (2008) a z leteckých snímků (2007) pro k.ú. Rohozec



Graf 6. Srovnání dat land use z terénu (2008) a z leteckých snímků (2007) pro k.ú. Rohozec (bez orné půdy)

