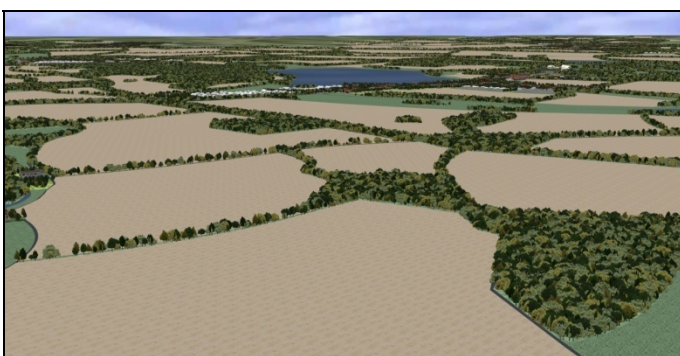
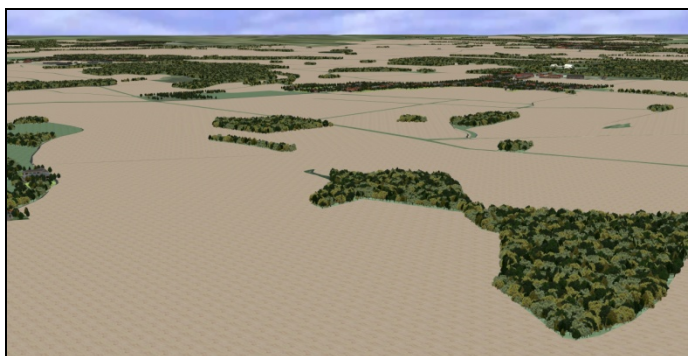


Projekt výzkumu a vývoje 2B06013: Implementace opatření Evropské úmluvy o krajině v intenzivně zemědělsky využívaných oblastech nesoucích stopy historických krajinářských úprav pilotní studie Nové Dvory – Kačina

Příloha 4

3D model současného stavu a návrhu cílové charakteristiky krajiny zájmového území



Mgr. Tomáš Oršulák

Univerzita Jana Evangelisty Purkyně v Ústí nad Labem, Přírodovědecká fakulta

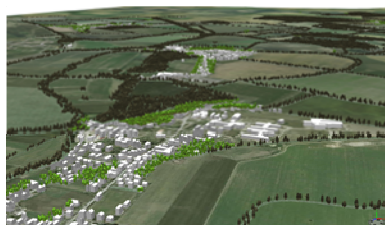
červen 2011

O modelu

- model využívá tzv. parametrické procedurální modelování (využito např. při modelování starověké podoby Říma nebo v našich podmínkách model zaniklé obce Přísečnice, popř. scénář v okolí Klášterce nad Ohří)
- Pro samotnou práci na modelu byl vybrán program City Engine od firmy Procedural inc. Dílčí práce a úpravy vstupních dat byly provedeny v ArcGIS a SketchUp. Textury na fasády, stromy, atd. byly upraveny v Adobe Photoshop.
- Vstupní data:
 - 2D GIS data – plochy zájmového území rozlišené dle využití (lesy, orná půda,...)
 - 2D GIS data – půdorysy budov (ZABAGED)
 - 2D rastrová data – fotografie (textury, kostely, ukázky budov, ...)
 - 3D data – výškový model zájmového území (vytvořeno z vrstevnic ZABAGED)
 - 3D data – nově vytvořené modely – kostely, stromy, ...
- Výstup = komplexní hyperdatový 3D model zájmového území
- postup zpracování modelu:
 1. fáze: tvorba základní struktury modelu
 2. fáze: převod a úprava dat do SW CityEngine
 3. fáze: úpravy modelu, vytváření částí modelu v různých úrovních podrobnosti
 4. fáze: kontrola a finalizace modelu

Ukázka

1. a 2. fáze modelu



Koncept cílové charakteristiky krajiny



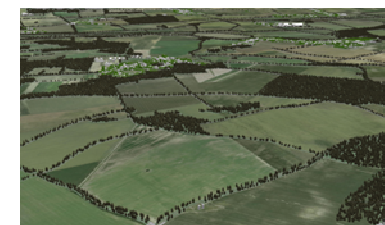
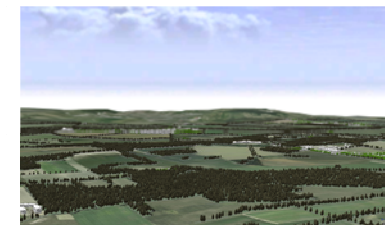
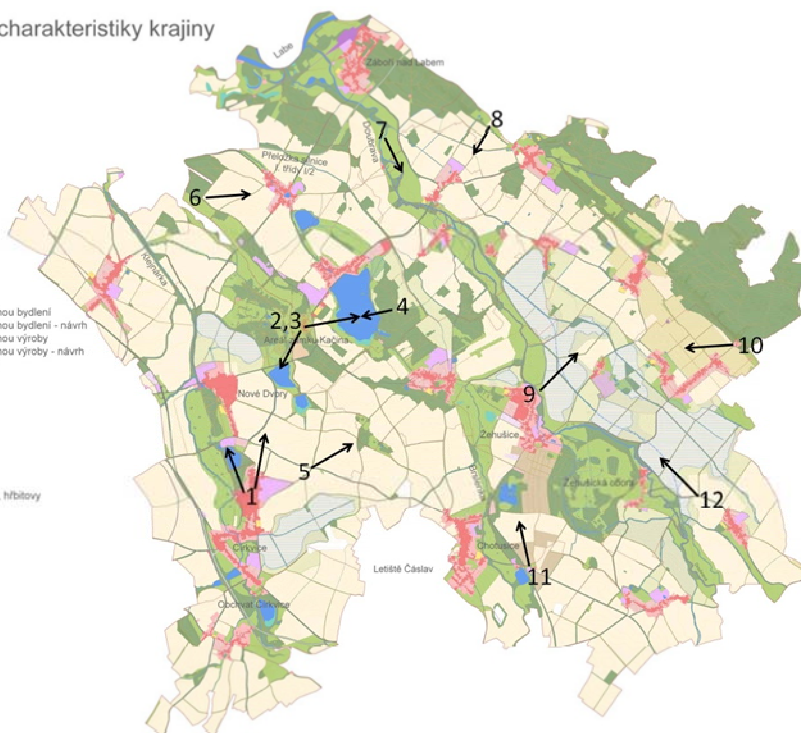
Legenda

- Katastrální hranice
- Zastavěné plochy - s převahou bydlení
- Zastavěné plochy - s převahou bydlení - návrh
- Zastavěné plochy - s převahou výroby
- Zastavěné plochy - s převahou výroby - návrh
- Sportovní-rekreační areály
- Železnice
- Sílnice
- Sílnice - návrh
- Polní a lesní cesty
- Speciální využití
- Omá půda
- Trvalé travní porosty
- Sady
- Vinice
- Rodinné a okrasné zahrady, hřbitovy
- Okrasné školky
- Lesy a rozptýlená zeleň
- Vodní plochy a toky
- Mokřady a rákosiny

Potenciál rozvoje

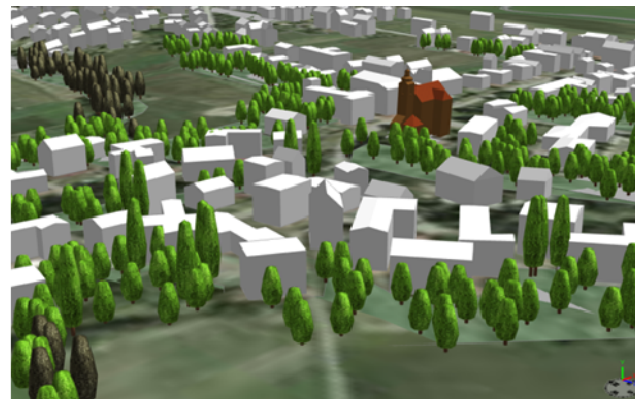
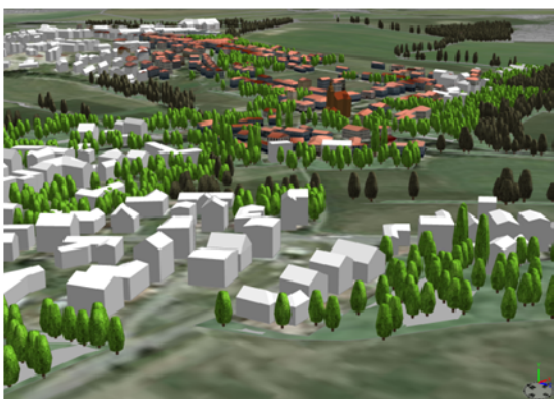
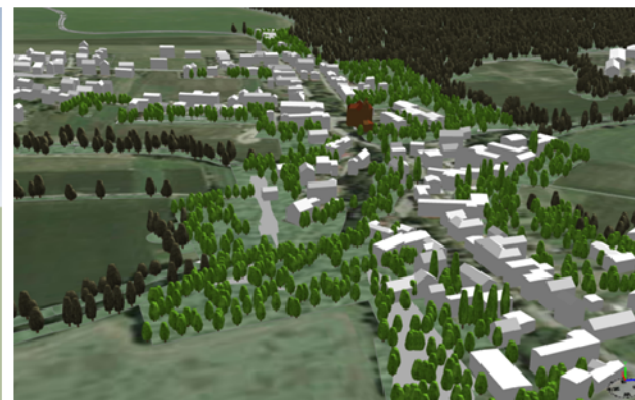
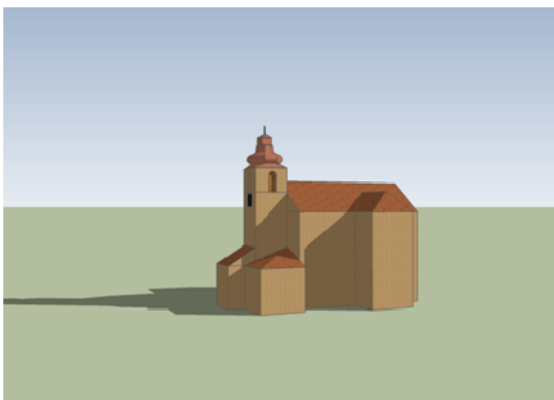
- Vodní kanál
- Polní a lesní cesty
- Omá půda
- Trvalý travní porost
- Sady
- Vinice
- Okrasné školky
- Lesy a rozptýlená zeleň
- Vodní plochy a toky

0 500 1000 2 000m



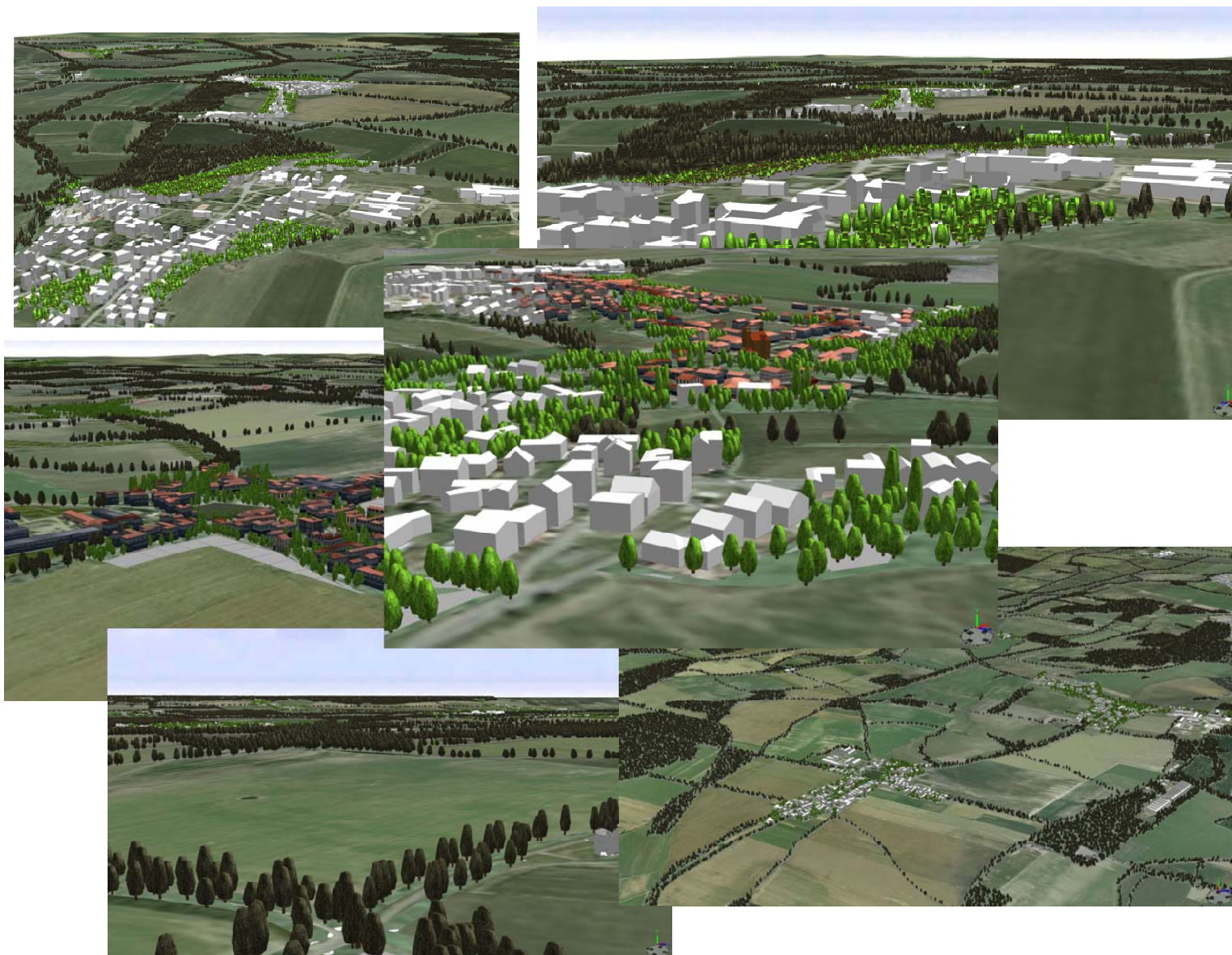
Ukázka

3. fáze modelu



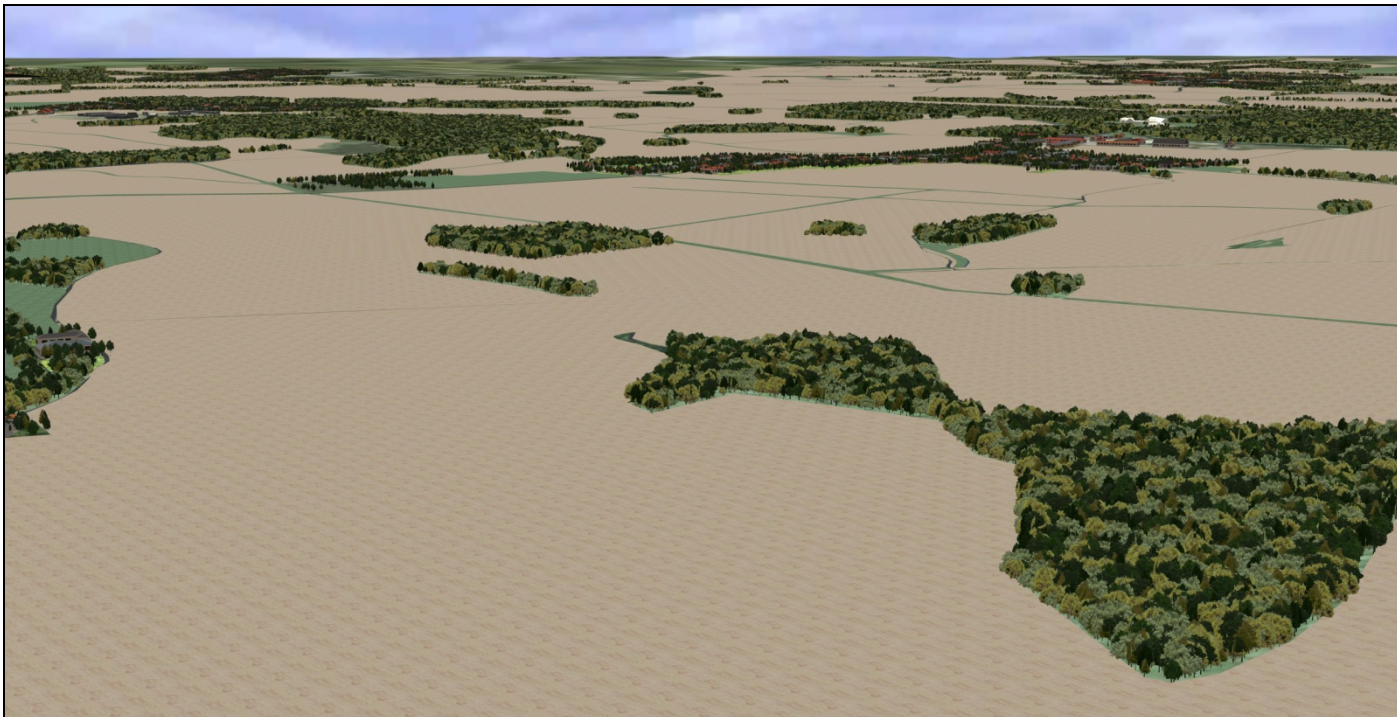
Ukázka

3. fáze modelu

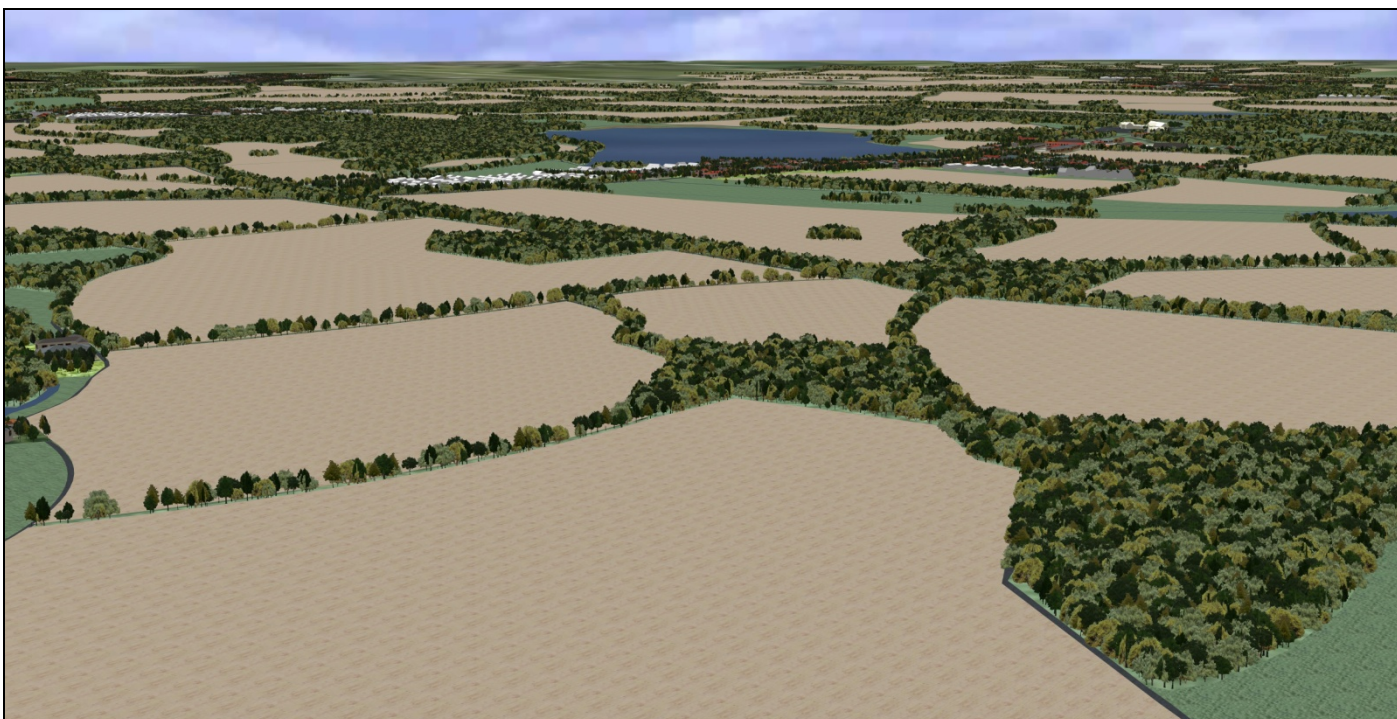


Výsledný model současného stavu a návrhu cílové charakteristiky krajiny

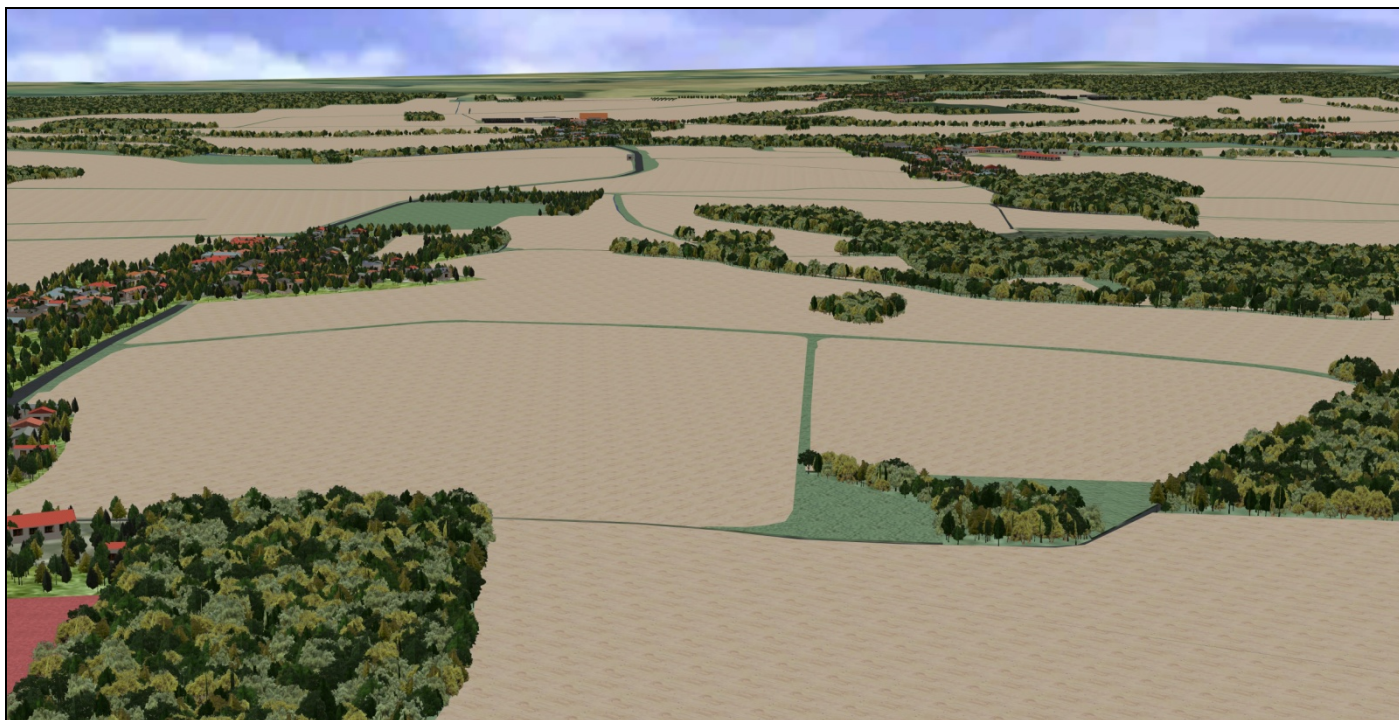
Novodvorskó – stav (pohled od Svaté Kateřiny na jih přes Svatý Mikuláš)



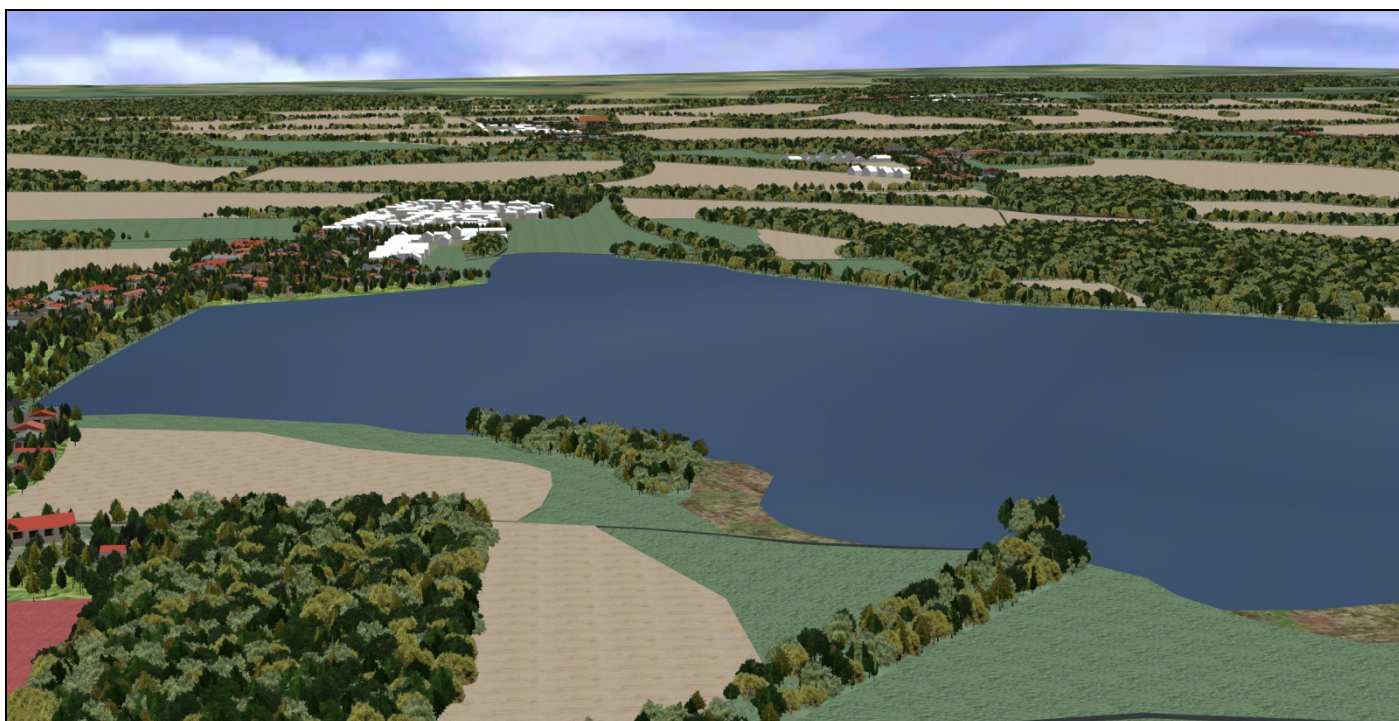
Novodvorskó – návrh



Novodvorsko – stav (pohled od zámku Kačina na Svatý Mikuláš, Habrkovice a Kobylnice)



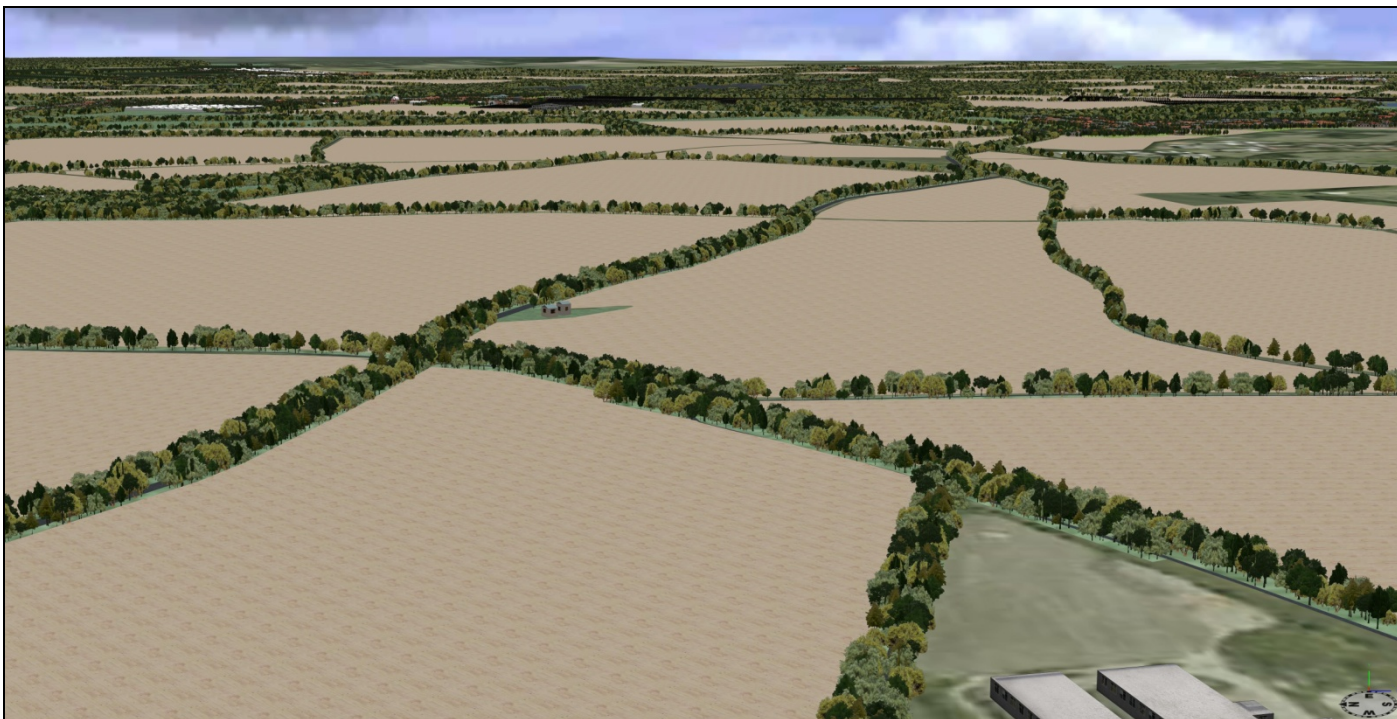
Novodvorsko – návrh



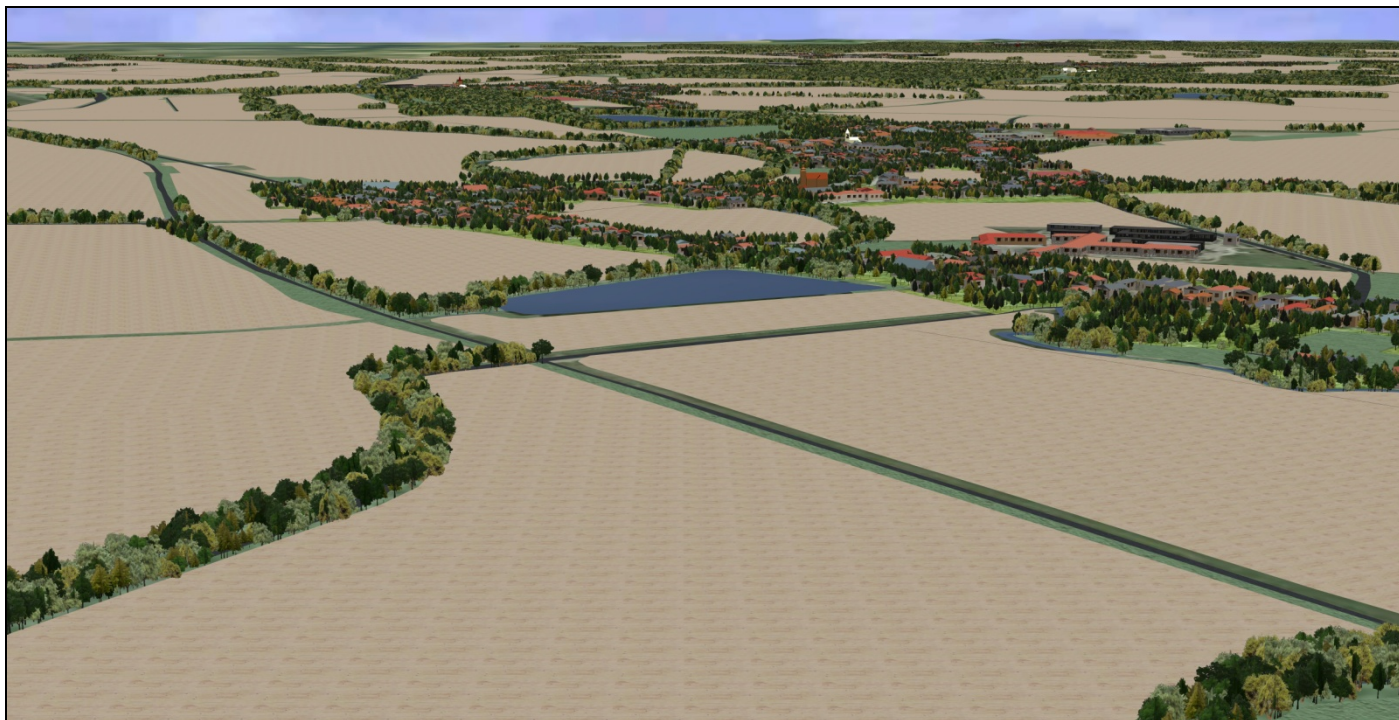
Novodvorsko – stav (pohled od Jakuba na severovýchod)



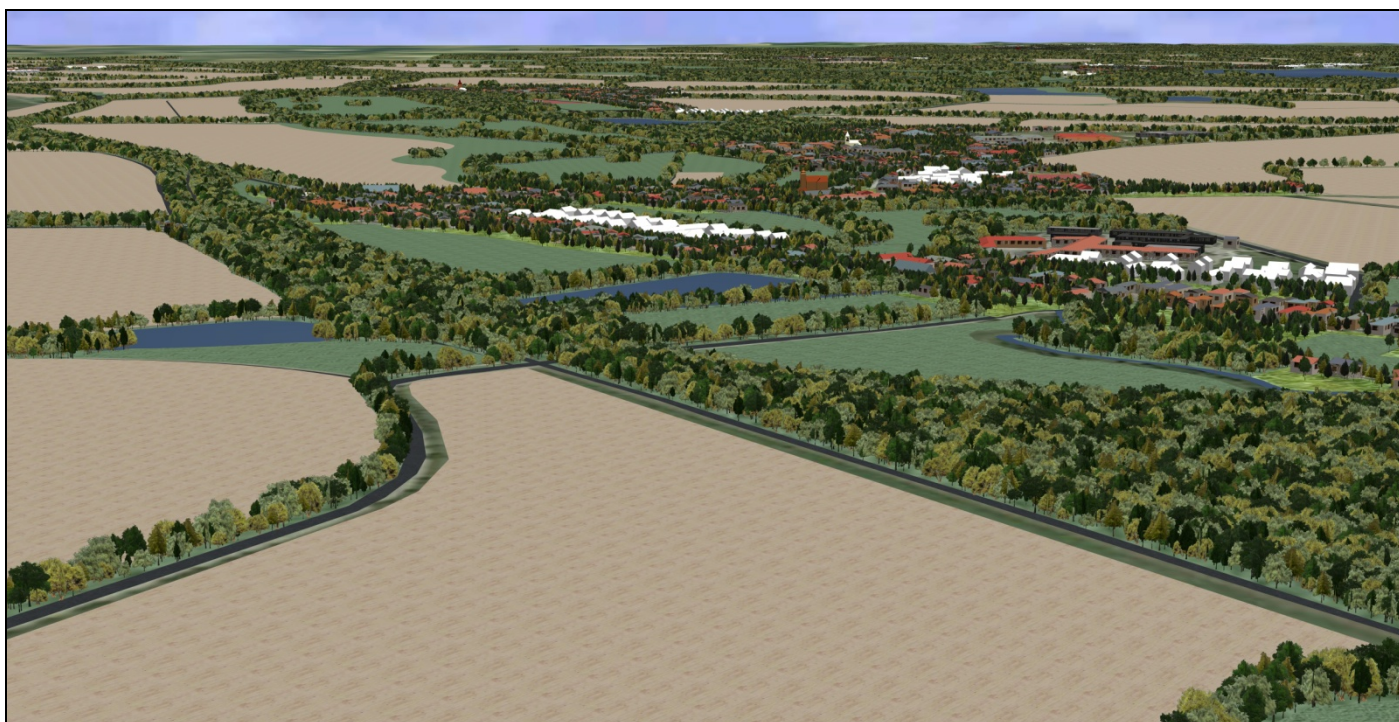
Novodvorsko – návrh



Novodvorsko – stav (pohled na Církvici, Jakub a Nové Dvory)



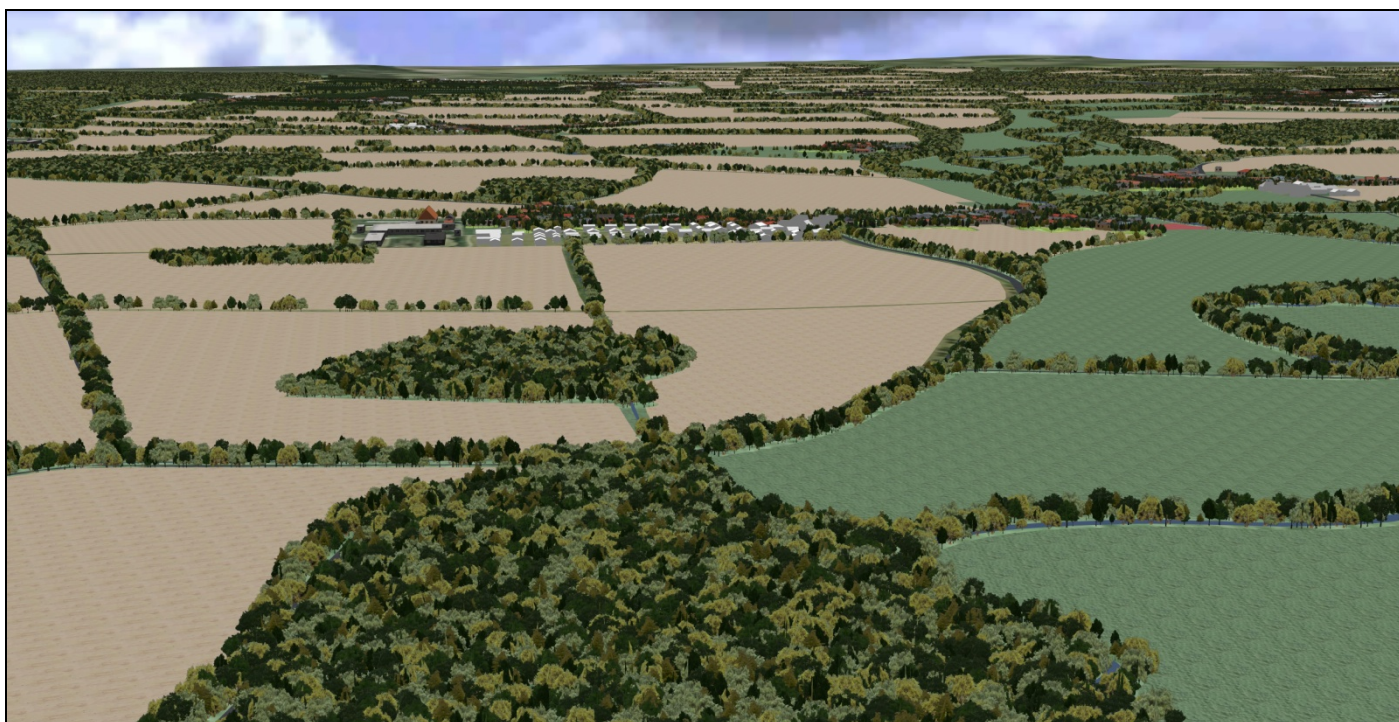
Novodvorsko – návrh



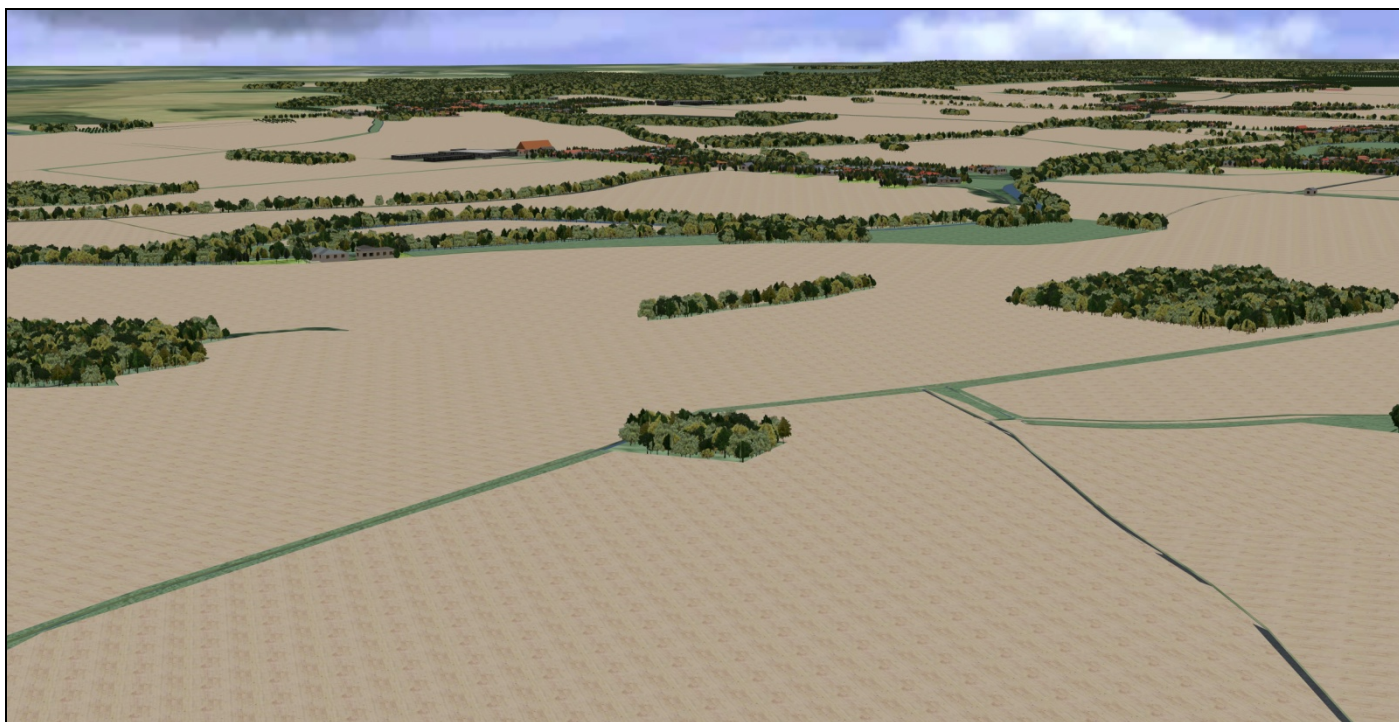
Žehušicko – stav (pohled od Záboří nad Labem na jih)



Žehušicko – návrh



Žehušicko – stav (pohled od Svaté Kateřiny na Kobylnice, Bernardov a Železné hory)



Žehušicko – návrh

