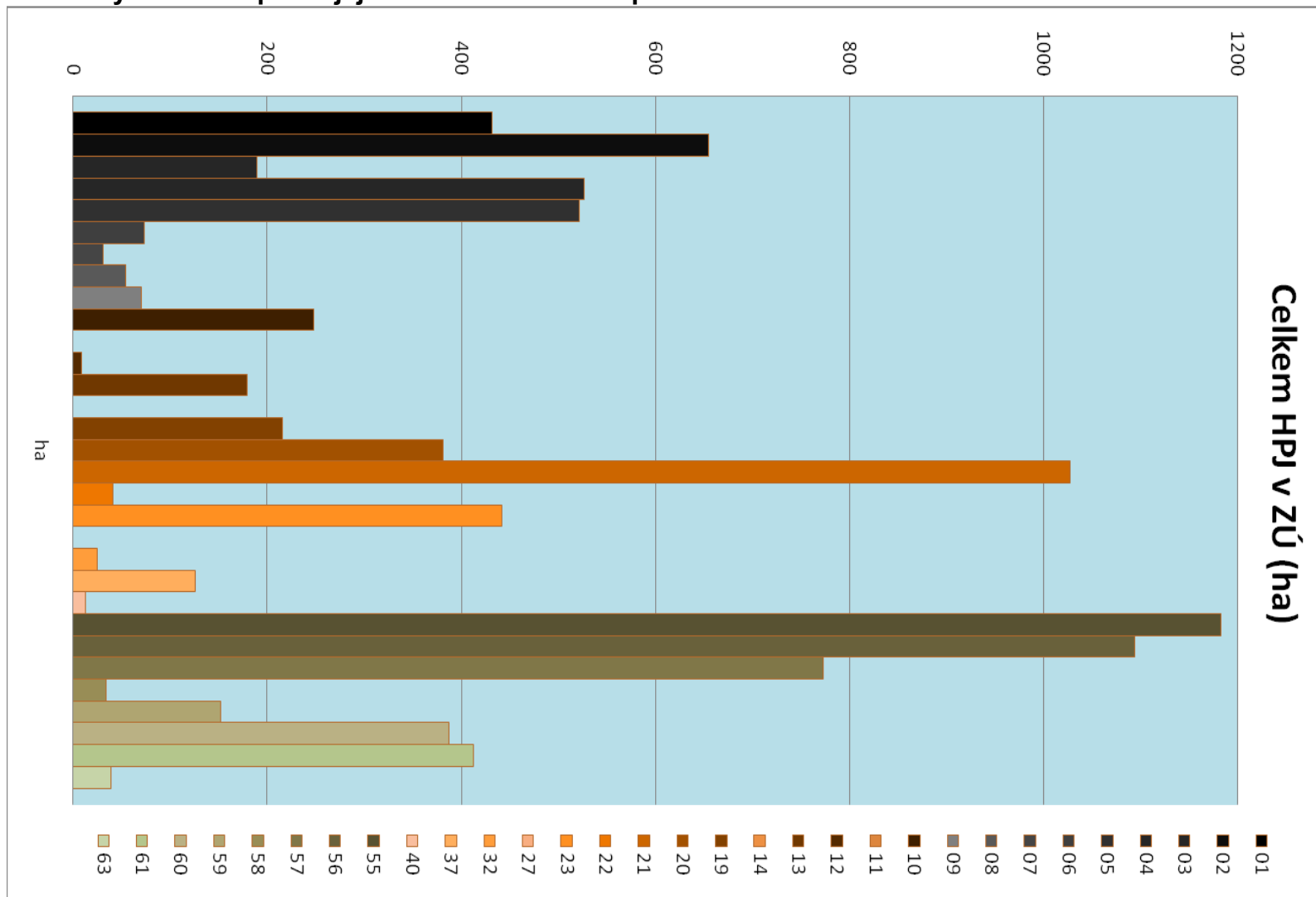
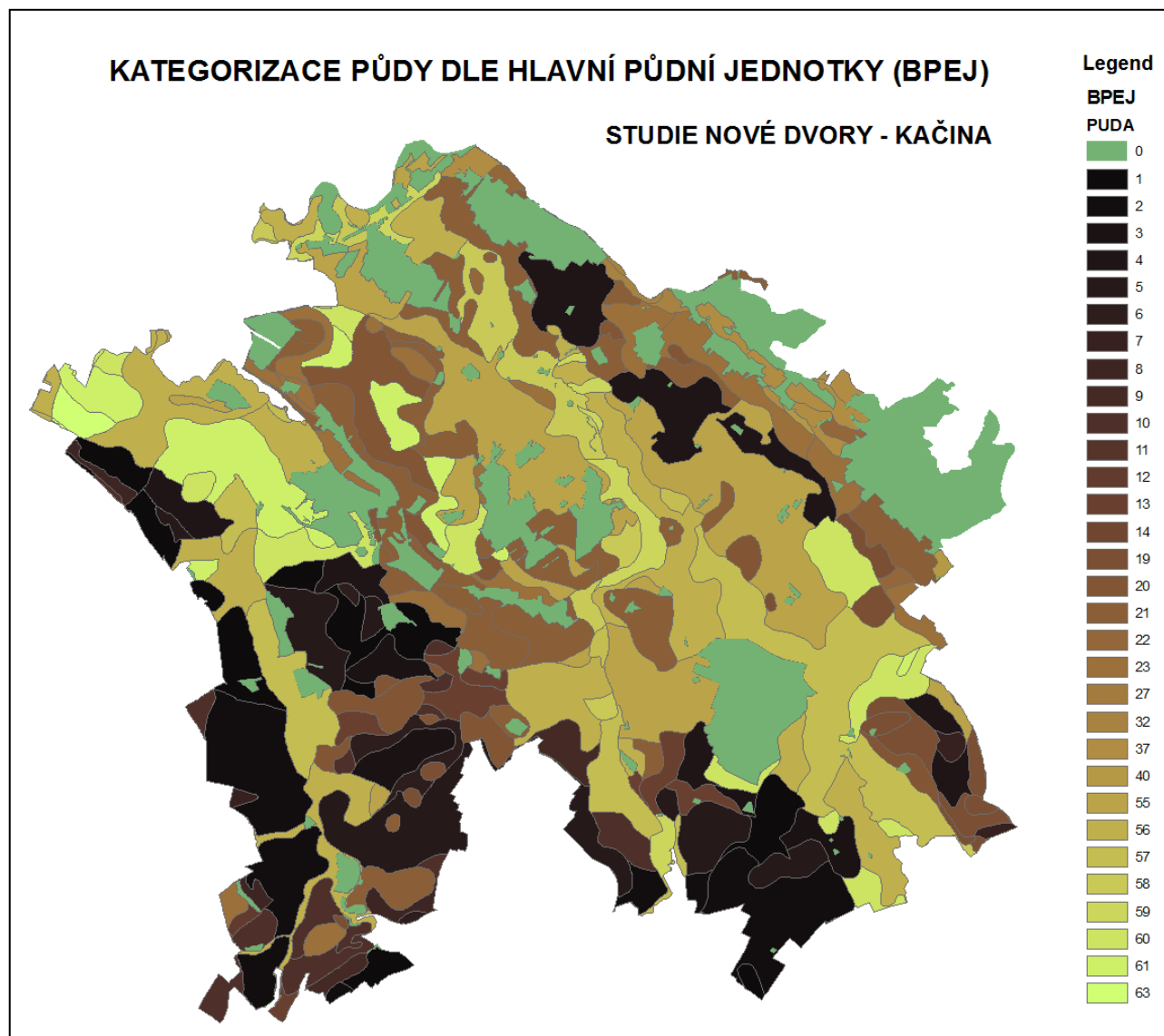


# ZEMĚDĚLSTVÍ A ROZVOJ VENKOVA

Graf 1. Výměra HPJ podle jejich celkového zastoupení v ZÚ Kačina



Obr. 1. Přehled HPJ na půdách zájmového území. V legendě je pod kódem 0 uvedena plocha lesa.



## Legend

— AdministrativníUzemi

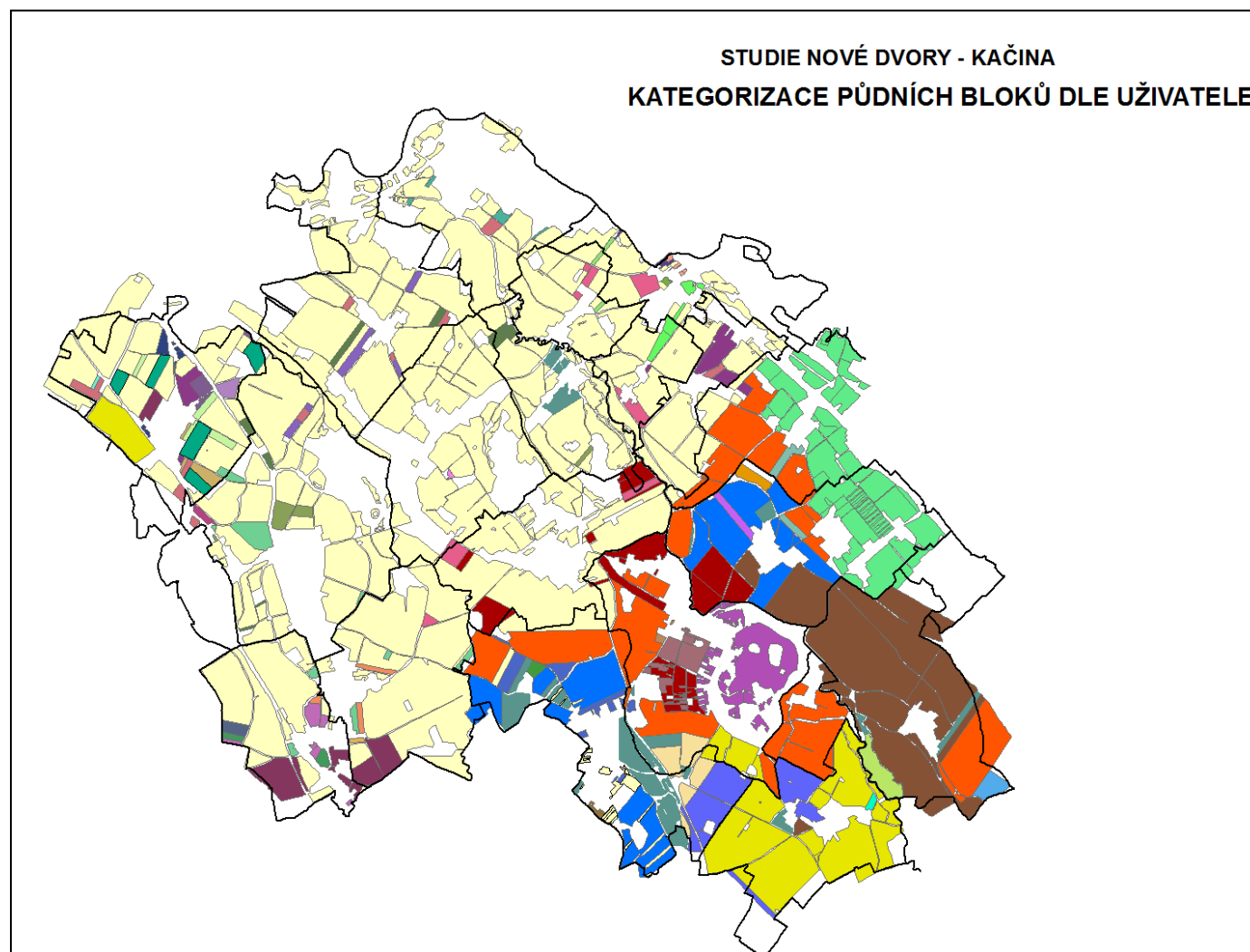
### KacinaCelek - UZIV

<all other values>

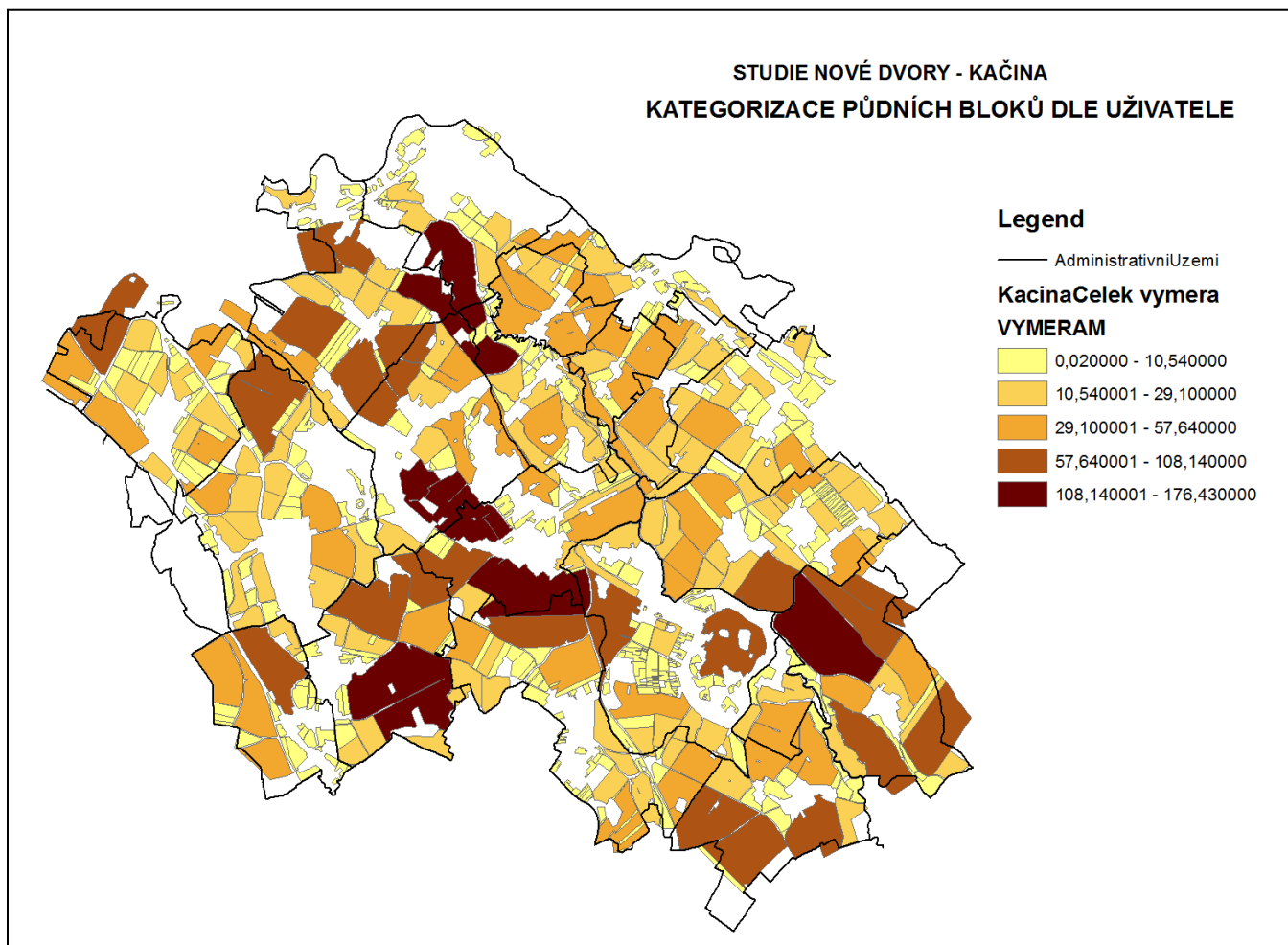
### UZIVATEL

2459	41593
38910	41605
38933	41607
38965	41734
38966	41746
38970	41750
38987	47253
39032	47257
39043	47259
39589	47266
39643	50655
39676	50879
39852	50922
39880	50956
41481	50981
41490	51211
41493	51383
41495	51776
41503	73821
41510	73840
41512	80699
41522	81121
41528	81203
41531	82185
41532	83168
41535	83348
41559	83710
41579	84177
	84325
	84441
	84686
	84740
	85043
	85339

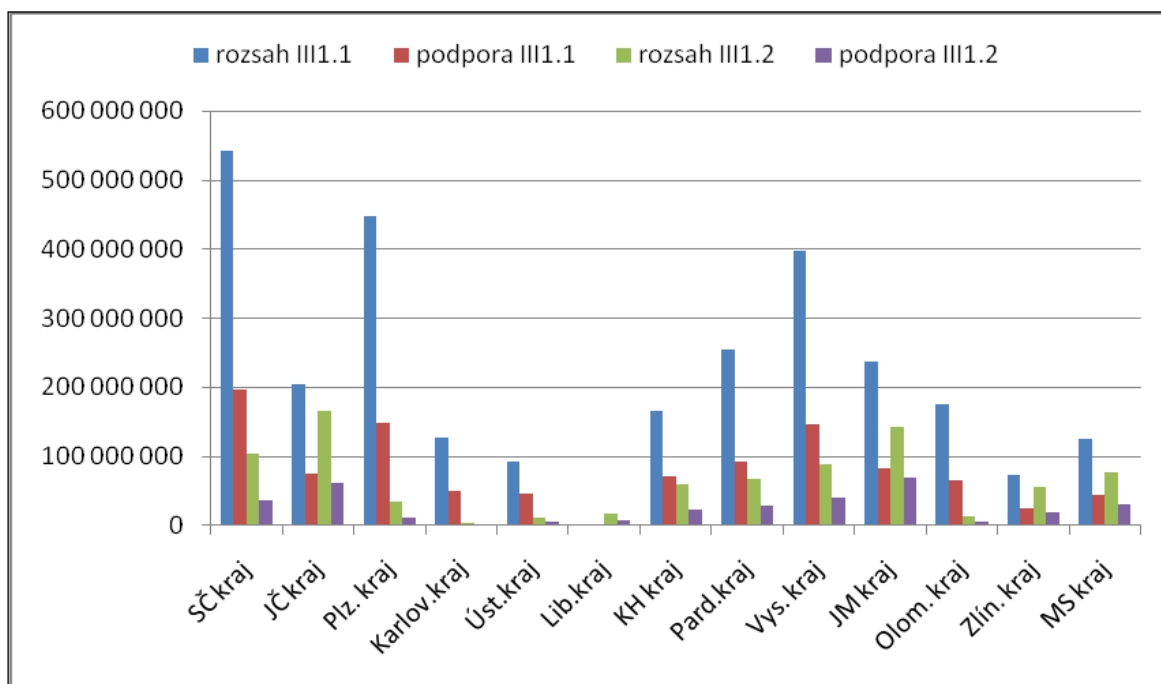
Obr. 2. Uživatelé zemědělské půdy podle LPIS



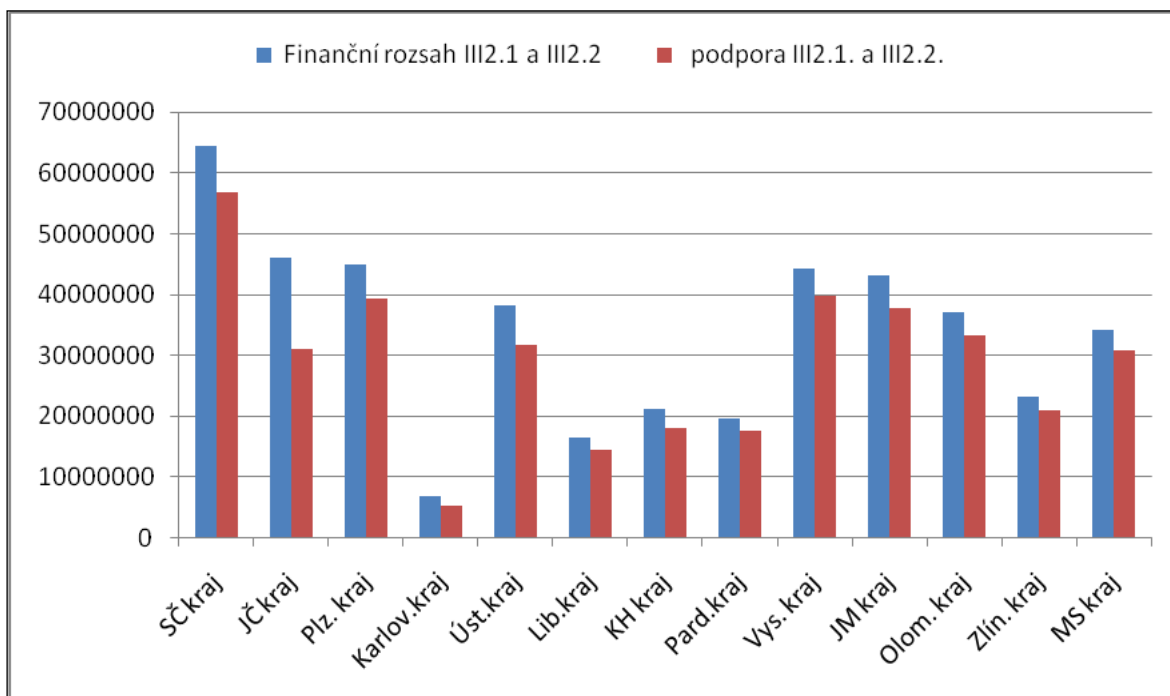
Obr. 3. Kategorizace půdních bloků podle velikosti výměry.



**Graf 2 Přehled schválených žádostí v období 2007 - 2008 v rámci Opatření III.1.1 a III.1.2 Osy III Programu rozvoje venkova ČR 2007 – 2013,**



**Graf 3 Opatření III. 2.1. a III.2.2.v obcích do 500obyvatel v letech 2007 a 2008**



**Tab. 1: Vinařské obce a viniční tratě**

Vinařská obec	Katastrální území	Název viniční trati
Horka I	Horka u Žehušic	Nad hospodou
		Nad týneckou cestou
		Za bažantnicí
Horušice	Horušice	Na jílku
		Na bažantnici
		U korábu
Svatý Mikuláš	Svatý Mikuláš	U borku
Žehušice	Žehušice	U skalky

**Tabulka 2. Ekologická charakteristika hlavních půdních jednotek (HPJ)**

HPJ	GENETICKÝ PŮDNÍ PŘEDSTAVITEL	PŮDNÍ DRUH	PŮDNÍ SUBSTRÁT	POZNÁMKA
	<b>1. ČERNOZEMĚ</b>			
01	Černozemě (typické i karbonátové) na spraši; středně těžké, s převážně příznivým vodním režimem	středně těžké	spraše	bez skeletu
02	Černozemě degradované na spraši; středně těžké, s příznivým vodním režimem	středně těžké	spraše	
03	Černozemě lužní na spraši nebo na spraši uložené na slínu; středně těžké, s příznivým vodním režimem	střední, těžší	spraše (na slín.)	slabě oglejená
04	Černozemě nebo drnové půdy černozemí na píscích, mělké (do 0,3 m) překryvy spraše na píscích; lehké, velmi výsušné půdy	lehké	sprašový překryv vápnatých písků	výsušné
05	Černozemě vytvořené na středně mocné (0,3 - 0,7 m) vrstvě spraší uložené na píscích, popř. i nivní půdy na nivní uloženině s podložím písku; lehčí, středně výsušné půdy	lehké	spraše a nivní uloženina na píscích	silně propustné podloží
06	Černozemě typické, karbonátové a lužní na slinitých a jílovitých substrátech; těžké půdy, avšak s lehčí ornici a těžkou spodinou, občasné převlhčené	těžké s vylehčeným epipedonem	slíny, jílovité břidlice	znaky oglejení v epipedonu
07	Jako předchozí, avšak těžké až velmi těžké v ornici i spodině, periodicky převlhčené	těžké až velmi těžké	slíny, jílovité břidlice	
08	Černozemě, hnědozemě i slabě oglejené, vždy však erodované, převážně na spraších, zpravidla ve vyšší svazitosti; středně těžké	středně těžké	spraše, sprašové pokryvy, svahoviny	na svazích
09	Černozemě illimerizované na spraši; středně těžké, s příznivým vodním režimem	středně těžké	spraše	bez skeletu
	<b>2. HNĚDOZEMĚ</b>			
10	Hnědozemě (typické, černozemí), včetně slabě oglejených forem na spraši; středně těžké s těžší spodinou, s příznivým vodním režimem	středně těžké s těžkým podložím	spraše, sprašové hlíny (na slín.)	
11	Hnědozemě typické, černozemí, včetně slabě oglejených forem na sprašových hlínách; středně těžké s větší spodinou, vodní režim příznivý až vlhčí	středně těžké s těžkým podložím	sprašové pokryvy	těžší spodina
12	Hnědozemě, případně hnědé půdy nasycené a hnědé půdy illimerizované, včetně slabě oglejených forem na svahových hlínách; středně těžké s těžší	středně těžké s těžkým podložím	míšené svahoviny	často vlhčí

	spodinou; vláhové poměry jsou příznivé, ve spodině se projevuje místy převlhčení			
HPJ	GENETICKÝ PŮDNÍ PŘEDSTAVITEL	PŮDNÍ DRUH	PŮDNÍ SUBSTRÁT	POZNÁMKA
13	Hnědozemě a illimerizované půdy maximálně se slabým oglejením na spraších, sprašových a svahových hlínách o mocnosti 0,4 - 0,5 m, uložených na velmi lehké spodině; závislé na dešťových srážkách	středně těžký překryv	spraše, sprašové překryvy, svahoviny	propustné podlaží
14	Illimerizované půdy a hnědozemě illimerizované, včetně slabě oglejených forem na sprašových a svahovinách; středně těžké s těžkou spodinou, vláhové poměry jsou příznivé	středně těžké, těžká spodina	sprašové pokryvy, smíšené svahoviny	
3. RENDZINY				
19	Rendziny a rendziny hnědé na opukách, slínovcích a vápenitých svahových hlínách; středně těžké až těžké, se štěrkem, s dobrými vláhovými poměry, avšak někdy krátkodobě převlhčené	středně těžké až těžké	opuky a smíšené karb. svahoviny	skeletovité
20	Rendziny, rendziny hnědé a hnědé půdy na slínech, jílech a na usazeninách karpatského flyše; těžké až velmi těžké, málo vodopropustné	těžké až velmi těžké	slíny, měkké břidlice	slabě oglejené
4. HNĚDÉ PŮDY				
21	Hnědé půdy a drnové půdy (regosoly), rendziny a ojediněle i nivní půdy na píscích; velmi lehké a silně výsušné	lehké	štěrky a písky	výsušné
22	Hnědé půdy a rendziny na zahliněných písčitých substrátech; většinou lehčí nebo středně těžké, s vodním režimem poněkud příznivějším než předchozí	spřední lehčí	štěrkopísky, písky	
23	Hnědé půdy a drnové půdy většinou slabě oglejené na píscích, uložených na slínech a jílech; lehké v ornici a velmi těžké ve spodině, vodní režim je kolísavý - od výsušného až po převlhčení podle výše srážek	lehká ornice, těžká spodina	štěrkopísky na jílech	vodonosné podlaží
27	Hnědé půdy a hnědé půdy kyselé na různých břidlicích, drobách a usazeninách karpatského flyše; lehké až lehčí středně těžké, s malou vododržností	lehké, střední	břidlice fylity, hadce a lehký flyš lehký kulum	výsušné
32	Hnědé půdy a hnědé půdy kyselé na žulách, rulách, svorech a jim podobných horninách a výlevných kyselých horninách; většinou slabě až středně štěrkovité, s vyšším obsahem hrubšího písku, značně vodopropustné, vláhové poměry jsou velmi závislé na vodních srážkách	lehké s grusem	žuly, sienit, svor	sušší
37	Mělké hnědé půdy na všech horninách; lehké, v ornici většinou středně štěrkovité až kamenité, v hloubce 0,3 m silně kamenité až pevná hornina; výsušné půdy (kromě vlhkých oblastí)	lehké až lehčí středně těžké	všechny pevné horniny	mělké půdy silně skeletnaté
40	Svažité půdy (nad 12 °) na všech horninách; lehké až lehčí středně těžké, s různou štěrkovitostí a kamenitostí nebo bez nich; jejich vláhové poměry jsou závislé na srážkách	lehké až lehčí středně těžké	různé substráty	extrémně svažité polohy (do 12°)
6. NIVNÍ A GLEJOVÉ PŮDY				
55	Nivní a lužní půdy na nivních uloženinách; velmi lehké, zpravidla písčité, výsušné	lehká	koluviální a nivní sedimenty	výsušné
56	Nivní půdy na nivních uloženinách; středně těžké, s	lehčí, středně	dtto	

	příznivými vláhovými poměry	těžká, středně těžká		
57	Nivní půdy na nivních uloženinách; těžké až velmi těžké, vláhové poměry příznivé až sklon k převlhčení	těžká až velmi těžká	dtto	až sklon k převlhčení
HPJ	<b>GENETICKÝ PŮDNÍ PŘEDSTAVITEL</b>	<b>PŮDNÍ DRUH</b>	<b>PŮDNÍ SUBSTRÁT</b>	<b>POZNÁMKA</b>
58	Nivní půdy glejové na nivních uloženinách; středně těžké, vláhové poměry méně příznivé, po odvodnění příznivé	středně těžká	dtto	zamokřené
59	Nivní půdy glejové na nivních uloženinách; těžké až velmi těžké, vláhové poměry nepříznivé, po odvodnění příznivější	těžká až velmi těžká	dtto	dtto
60	Lužní půdy na nivních uloženinách a spraši; středně těžké, vláhové poměry příznivé až sklon k převlhčení	středně těžká	nivní uloženyiny spraše	
61	Lužní půdy na nivních uloženinách, jílech a slínech; těžké a velmi těžké, obvykle se sklonem k převlhčení	těžká až velmi těžká	nivní uloženyiny, slíny	mírně vlhčí
63	Lužní půdy glejové na nivních uloženinách, jílech a slínech; těžké až velmi těžké, vláhové poměry nepříznivé, vysoká hladina podzemní vody; po odvodnění příznivější	těžká až velmi těžká	nivní sedimenty, slíny	zamokřená (louky)

V tabulce 2 je vyjádřeno absolutné i procentní zastoupení jednotlivých HPJ, dále je zde uvedena průměrná velikost HPJ a počet polygonů s jednotlivými HPJ. Pro srovnání je v tabulce uvedena výměra lesních půd. Velikost ploch lesa je v ZÚ 1 638 ha.

**Tabulka 3. Zastoupení hlavních půdních jednotek (HPJ) v ZÚ, (zdroj BPEJ)**

HPJ	Počet ploch	ha	Prům. velikost	% bez lesa
ČM 01	11	432	39	4,63
ČM 02	11	655	60	7,02
ČM 03	4	189	47	2,02
ČM 04	8	527	66	5,64
ČM 05	7	522	75	5,59
ČM 06	3	73	24	0,78
ČM 07	4	31	8	0,33
ČM 08	4	54	14	0,58
ČM 09	2	70	35	0,75
HM 10	15	248	17	2,66
HM11	1	0	0	0,00
HM 12	1	9	9	0,10
HM13	8	179	22	1,92
IL 14	1	0	0	0,00
R 19	15	216	14	2,31
R 20	14	381	27	4,08
IL 21	47	1028	22	11,01
HP 22	7	41	6	0,44



HP 23	24	442	18	4,73
HP 27	1	0	0	0,00
HP 32	5	25	5	0,27
HP 37	12	126	11	1,35
SVAH 40	2	13	7	0,14
NI 55	21	1183	56	12,67
NI 56	27	1094	41	11,72
NI 57	10	773	77	8,28
NI 58	13	34	3	0,36
NI 59	7	152	22	1,63
L 60	15	387	26	4,15
L 61	9	413	46	4,42
L 63	2	39	20	0,42
les	107	1638	15	
<b>celkem bez lesa</b>		<b>9336</b>		<b>100</b>

**Tabulka 4. Přehled vybudovaných zavlažovacích systému v zájmovém území.**

název závlahy	Katastrální území	Poslední známý majitel
Jakub	Církvice, Třebešice,	Česky rybářský svaz Kutná Hora
Nové Dvory	Nové Dvory, Hlízov	Josef Jiřík, Malin, neprovozuje
Horka 2	- Zrušeno před 1989	
Doubrava	Svatá Kateřina, Habrkovice, Záboří	Část provozuje ZOD Kačina
Rohozec 1	Svatý Mikuláš, Rohozec, Habrkovice	Část provozuje ZOD Kačina
Železné Hory 1 (Labe)	Bílé Podolí, Semtěž, Chvaletice, Brambory,	Ing. Karel Konáš Chlumeč nad Cidlinou, neprovozuje
Železné Hory 2 (Labe)	Brambory, Sulovice, Horka u Žehušic, Žehušice	Ing. Karel Konáš Chlumeč nad Cidlinou, závlahy neprovozují
Železné Hory 3 (Labe)	Bernardov, Kobylnice, Záboří, Horušice, Lišice, Sulovice	Ing. Karel Konáš Chlumeč nad Cidlinou, závlahy neprovozují
Rohozec 2	Žehušice, Rohozec, Svätý Mikuláš, Chotusice	Část provozuje ZOD Kačina
Hlízov	Svatá Kateřina, Nové Dvory, Hlízov, Starý Kolín	1. Labská, Ing. Novák (Mělník)

**Tabulka 5. Seznam zemědělských subjektů v řešeném území s jejich celkovou a částečnou výměrou, které se nachází ve sledovaném území.**

Č. uživ.	Název subjektu	Výměra podniku celkem (ha)	Výměra ve sledovaném území (ha)	Zapojení do AEO	% v ZÚ	Druh AEO
3967 6	ZD KŘEČHOŘ A.S.	3425	634		8,27	

4148 1	ALENA VANÍČKOVÁ	9	9		0,12	
4149 0	MIROSLAV VLÁŠEK	161	162		2,11	
4149 3	IVANA VONDRÁKOVÁ	2	2	Ano	0,03	
4149 5	JOSEF VÝBORNÝ	14	2		0,03	
4150 3	KONIFERY s.r.o.	37	38		0,50	
4151 0	JOSEF POLÁK	3	1		0,01	
4151 2	PETR POŠÍK	9	8		0,10	
4152 2	SADY SVOBORNÁ VES s.r.o.	370	358	Ano	4,67	Integrovaná produkce
4152 8	JIŘÍ SOCHOR	14	14		0,18	
4153 1	JAROSLAV STÁREK	115	115		1,50	
4153 2	STARKL ZAHRADNÍK SPOL. s.r.o	84	50		0,65	
4153 5	VĚRA STRÍBRSKÁ	9	9	Ano	0,12	Integrovaná produkce
4155 9	VÁCLAV MILÍK	48	47		0,61	
4157 9	STANISLAV FEJK	10	10		0,13	
4159 3	LADISLAV JARŮNĚK	27	27		0,35	
4160 5	SADY SPOL. S R.O. BÍLÉ PODOLÍ	73	13	Ano	0,17	Integrovaná produkce
4160 7	JAROSLAV SVOBODA	739	566	Ano	7,39	meziplo diny
4173 4	ZOS KAČINA, A.S.	4779	3759	Ano	49,06	Meziplo diny, TTP
4174 6	SGRO KLUKY, s.r.o	1784	438		5,72	
4725 3	JAROSLAV KARELA	171	171		2,23	
4725 7	ALENA HRAŇOVÁ	2	2		0,03	
4725 9	OLGA MÜLLEROVÁ	43	39		0,51	
5065 5	JAROMÍR PODHRADSKÝ	47	45		0,59	
5087 9	VÁCLAV SATORIE	34	33		0,43	
5092 2	JAN KLIČKA	37	32		0,42	
5095 6	JAN PAVEL	15	16	ano	0,21	Zatavn ění,

						zelenina
5098 1	VÁCLAV HORÁK	20	20		0,26	
5121 1	JOSEF ELIS	4	2		0,03	
5138 3	UNIKOM A.S.	9	9		0,12	
5177 6	JIŘÍ ZIMA	5	4		0,05	
7382 1	JOSEF BROŽ	18	18		0,23	
7384 0	BĚLA PULDOVÁ	1	1	ano	0,01	zalesně ní
8069 9	JAROSLAV FRINTA	9	8		0,10	
8112 1	MILAN ROHLÍČEK	3	3		0,04	
8120 3	VLASTIMIL ŠÁLENÝ	13	13		0,17	
8218 5	JAROSLAV JIRÁŇ	4	4		0,05	
8334 8	MILAN JAMBOR	18	11		0,14	
8371 0	JOSEF NALEZINEK	2	3	ano	0,04	zalesně ní
8417 7	MARIE HLADIKOVÁ	6	6		0,08	
8432 5	JAN DLABAL	48	49		0,64	
8444 1	PAVEL JEŘÁBEK	31	30		0,39	
8468 6	LIBOR MARIAN	12	12		0,16	
8474 0	AGROMENO s.r.o	322	301		3,93	
8504 3	PERT HOBZA	2	3		0,04	
8533 9	VÁCLAV STOME - LESY s.r.o	110	110		1,44	Obora
	Dílčí půdní bloky jiných podniků	-	455		5,94	
	Celkem ha	12 698	7 662		100, 00	

7 164 ha orná půda, 221 ha sady, 243 ha trvale travní porosty (louky a pastviny), 32 ha ostatní plochy (nelesní zeleň, vodní plochy, apod.) a 2 ha zalesnění.

**Tabulka 6 Přehled schválených žádostí v období 2007 - 2008 v rámci Opatření III.1.1 a III.1.2 Osy III Programu rozvoje venkova ČR 2007 – 2013, podle krajů**

Kraj	Opatření III.1.1 - Diverzifikace činností nezemědělské povahy			Opatření III.1.2 - Podpora zakládání podniků a jejich rozvoje		
	počet žádostí	Finanční rozsah projektu (Kč)	Přiznaná podpora (EU+CZ) (Kč)	počet žádostí	Finanční rozsah projektu (Kč)	Přiznaná podpora (EU+CZ) (Kč)
<b>Středočeský</b>	<b>12</b>	<b>543 313 848</b>	<b>196 228 122</b>	<b>35</b>	<b>104 591 293</b>	<b>36 009 094</b>
Jihočeský	12	203 817 089	75 676 082	34	165 434 852	60 891 021
Plzeňský	11	448 484 815	148 211 816	11	33 477 235	11 183 910
Karlovarský	4	127 554 910	49 662 260	6	3 894 944	1 858 374
Ústecký	4	92 962 482	46 638 454	5	11 404 530	5 611 950
Liberecký	1	2 272 924	726 693	9	16 445 815	7 729 918
Královehradecký	6	165 119 570	70 874 921	12	59 771 293	21 903 948
Pardubický	6	254 906 402	91 828 620	27	67 452 142	28 457 341
Vysočina	16	398 617 013	146 759 584	36	89 130 637	39 455 813
Jihomoravský	14	236 720 176	83 346 580	19	142 429 660	68 719 109
Olomoucký	6	175 229 650	66 082 707	10	13 887 278	5 818 242
Zlínský	7	73 161 842	23 794 979	13	56 373 387	19 446 940
Moravskoslezský	7	124 296 940	44 510 505	7	76 725 319	31 153 120
<b>CELKEM</b>	<b>106</b>	<b>2 846 457 661</b>	<b>1 044 341 323</b>	<b>224</b>	<b>841 018 385</b>	<b>338 238 780</b>

*Pramen2009: Státní zemědělský intervenční fond*

**Tabulka 7. Opatření III. 2.1. a III.2.2.v obcích do 500obyvatel v letech 2007 a 2008**

obce do 500 obyvatel	III.2.2 Ochrana a rozvoj kulturního dědictví venkova		
	počet žádostí	Finanční rozsah projektu (Kč)	Přiznaná podpora (EU+CZ) (Kč)
Středočeský kraj	31	64558222	56772276
Jihočeský kraj	14	46050362	31123100
Plzeňský kraj	32	44900142	39317318
Karlovarský kraj	2	6865238	5192196
Ústecký kraj	12	38176854	31623252
Liberecký kraj	8	16450934	14412786
Královehradecký kraj	14	21077072	18051428
Pardubický kraj	12	19639386	17614246
Vysočina kraj	26	44228354	39825310
Jihomoravský kraj	22	43040596	37766040
Olomoucký kraj	36	37068002	33254454
Zlínský kraj	10	23212144	20890924
Moravskoslezský kraj	10	34186100	30767486
<b>CELKEM</b>	<b>229</b>	<b>439453406</b>	<b>376610816</b>

*Pramen: Státní zemědělský intervenční fond 2009*

**Tab. 8. Podnikatelské subjekty v zemědělství doporučené pro participaci při zpracování SWOT.**

Číslo	Č. uživatele	Název subjektu	Výměra celk.	Výměra v záj. území
18	41605	SADY SPOL. S R.O. BÍLÉ PODOLÍ	73	13
19	41607	JAROSLAV SVOBODA	739	566
20	41734	ZOS KAČINA, A.S.	4779	3759
21	41746	SGRO KLUKY, s.r.o	1784	438
25	50655	JAROMÍR PODHRADSKÝ	47	45
28	50956	JAN PAVEL	15	16
43	84441	PAVEL JEŘÁBEK	31	30