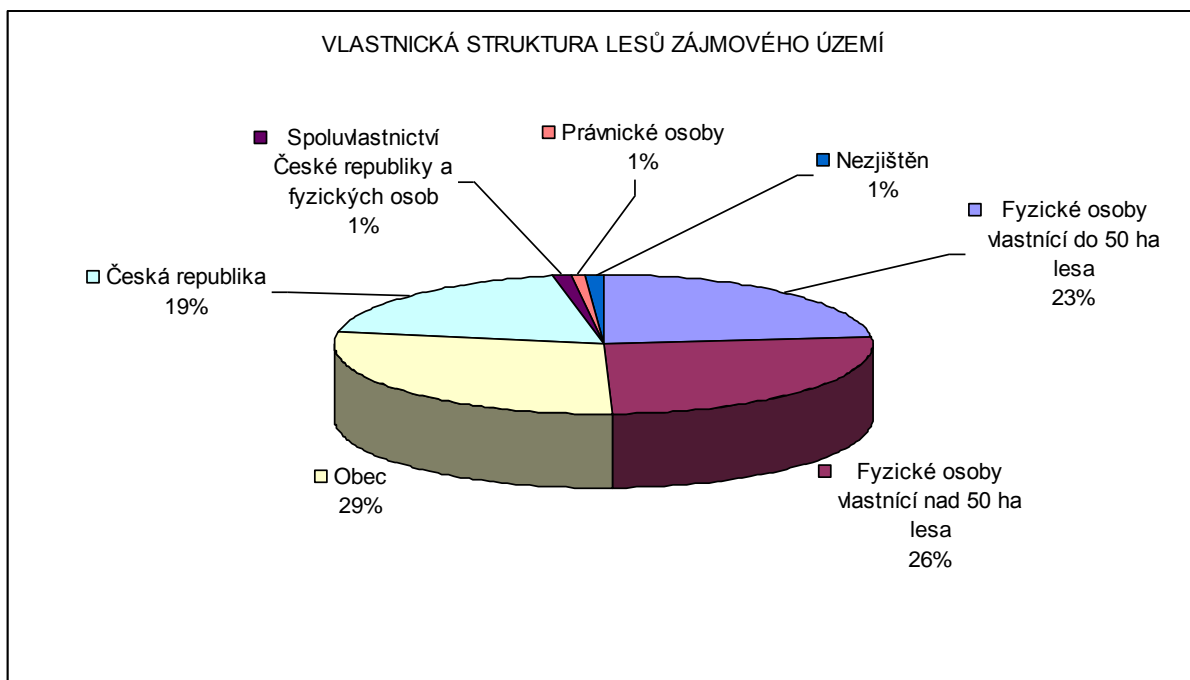
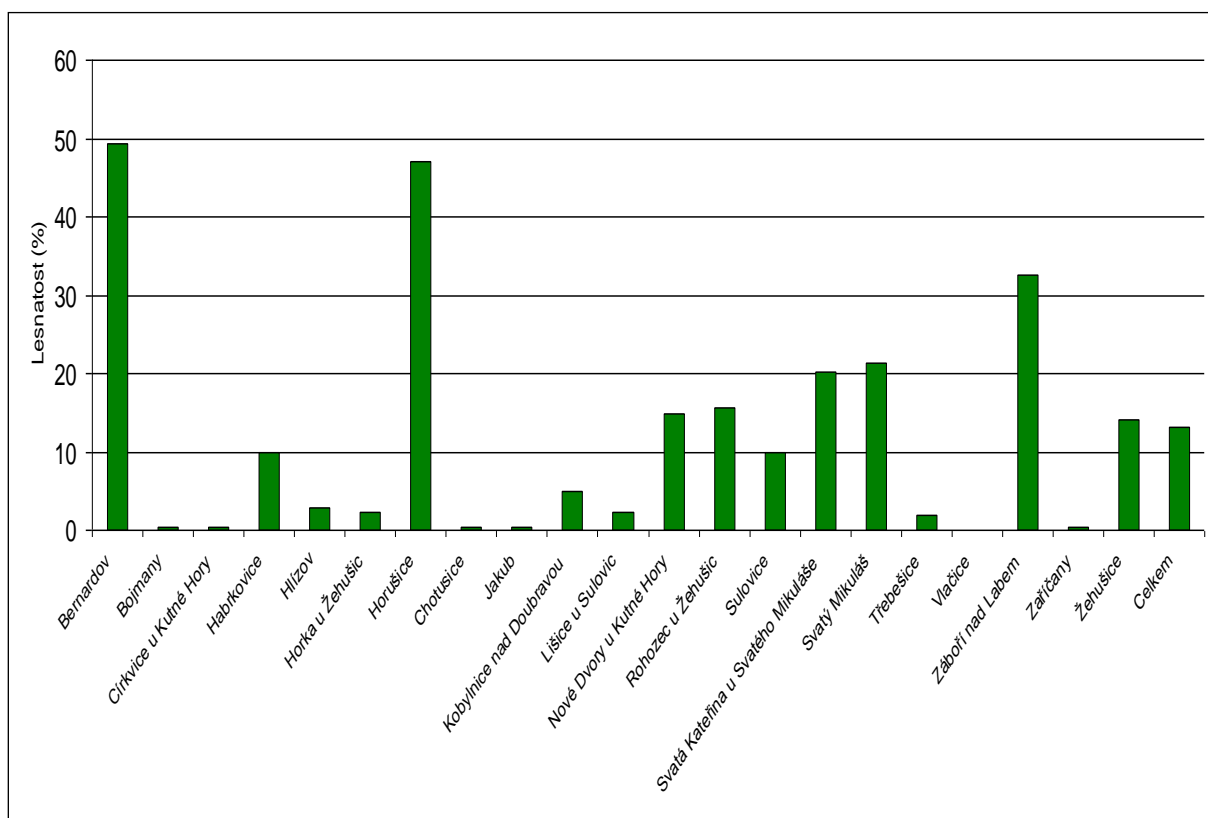


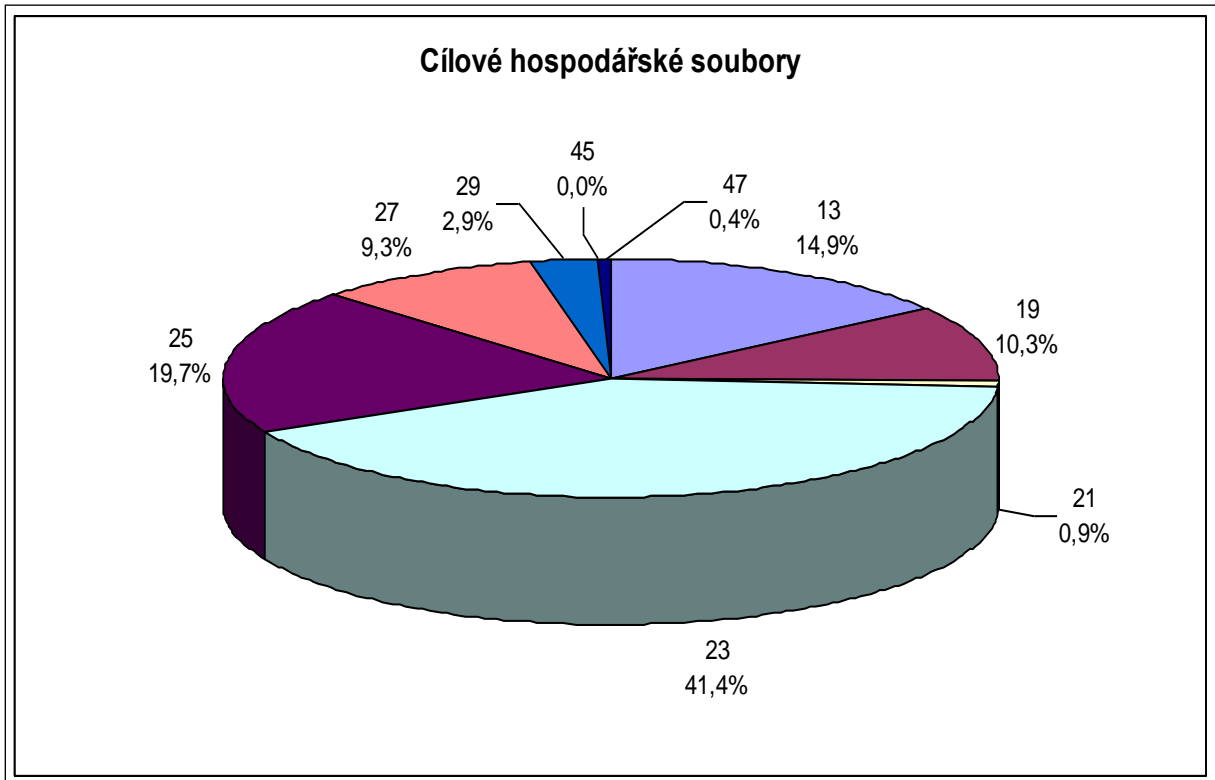
LESNÍ HOSPODÁŘSTVÍ A MYSLIVOST



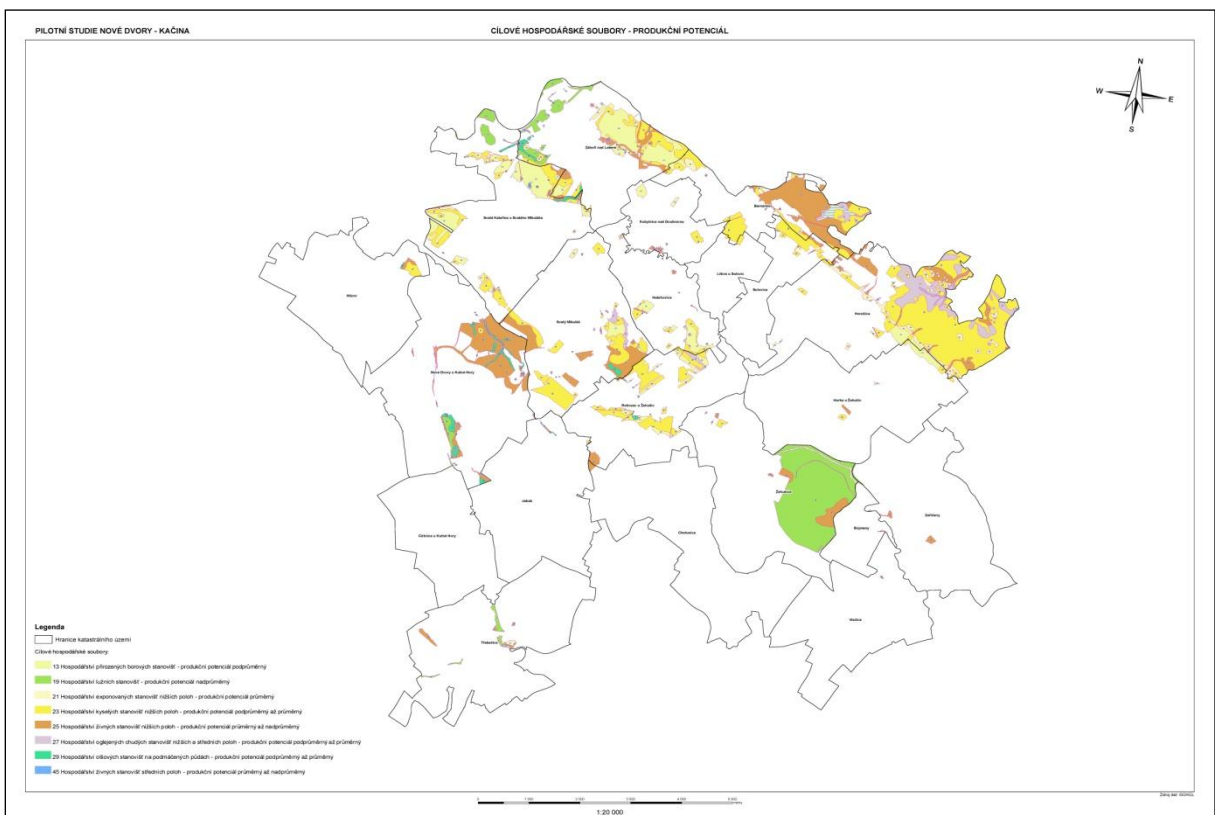
Graf č. 1. Vlastnická struktura lesních porostů



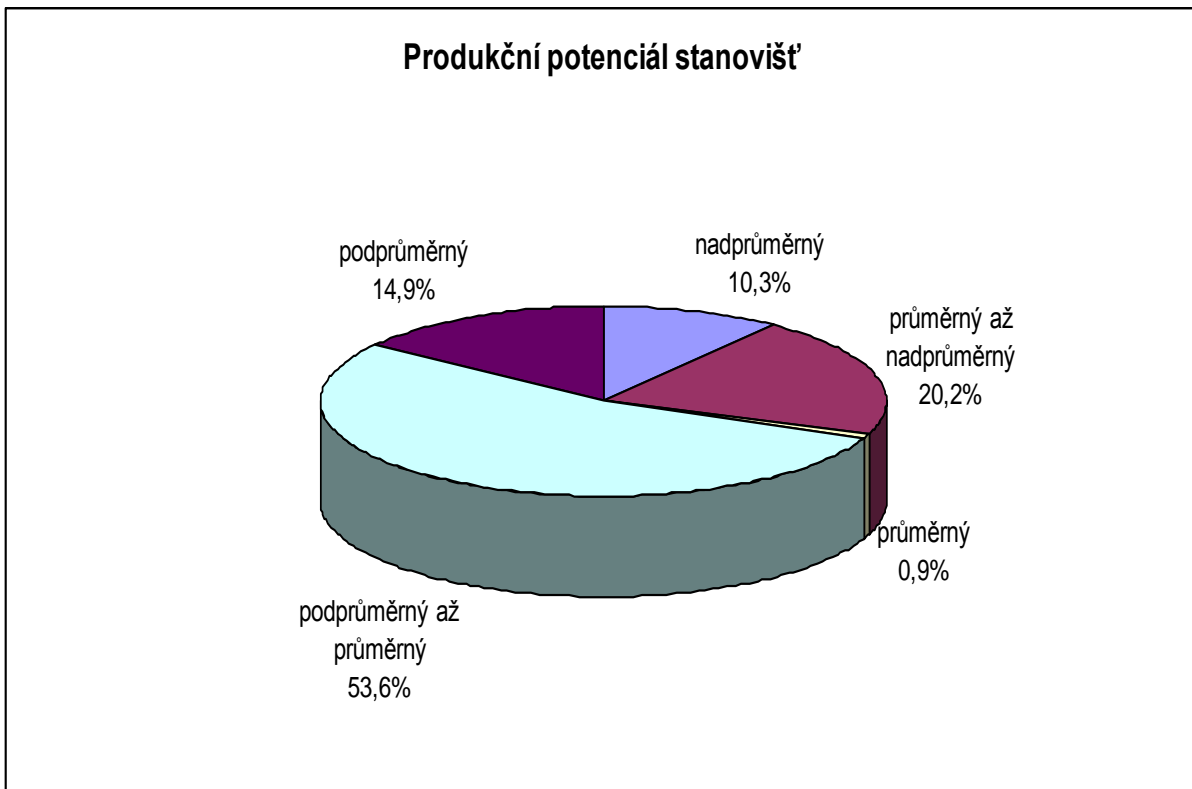
Graf č. 2. Lesnatost zájmového území



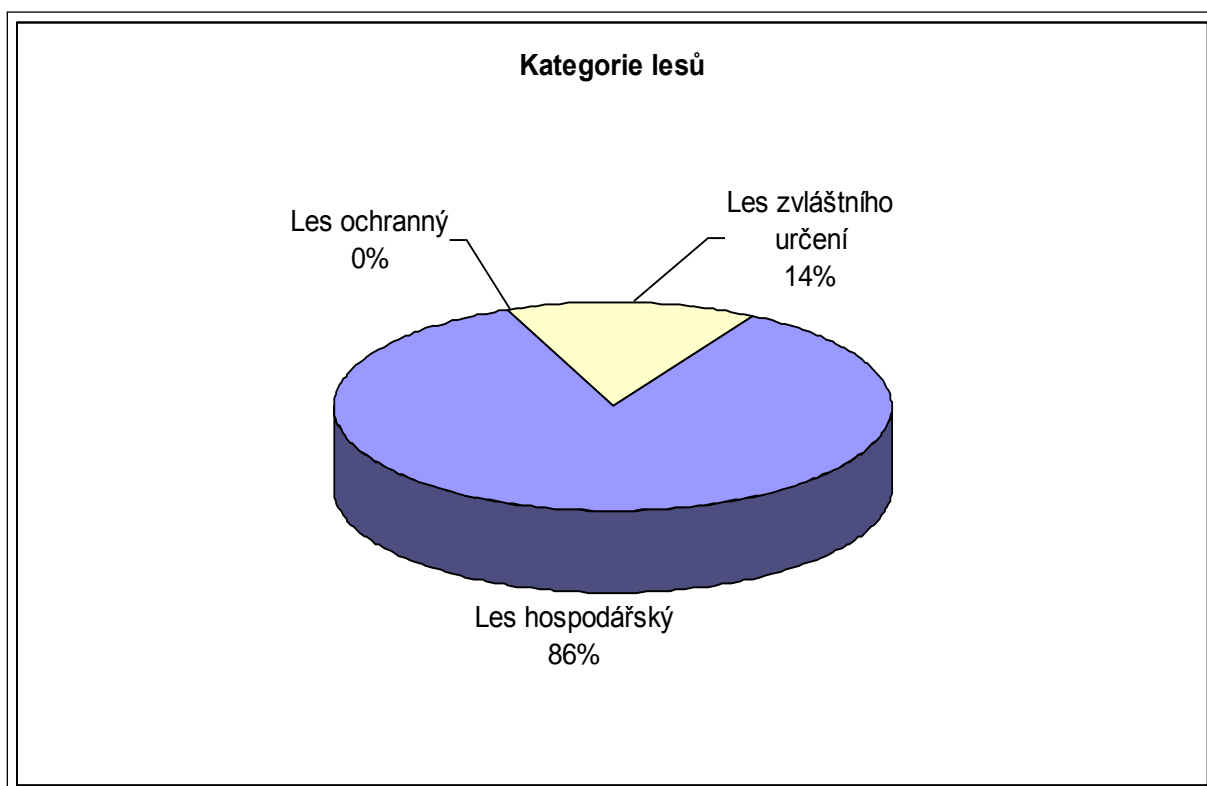
Graf č. 3. Cílové hospodářské soubory



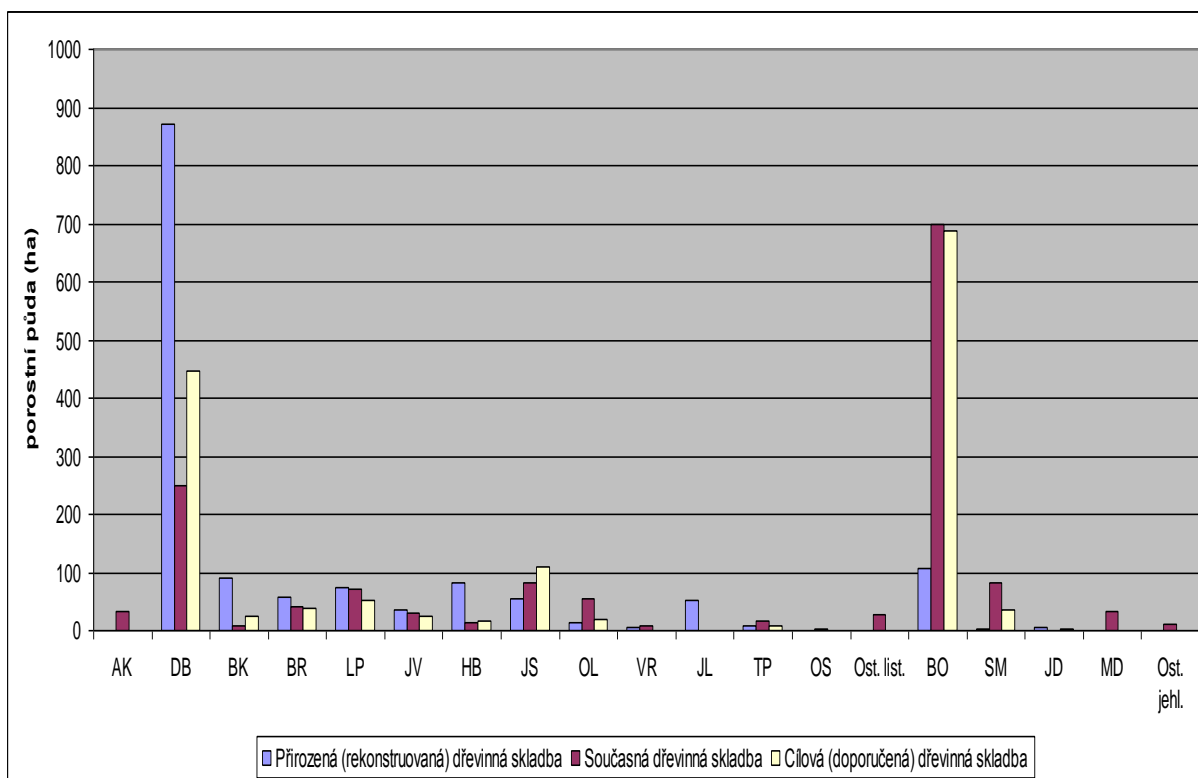
Graf č.4. Cílové hospodářské soubory



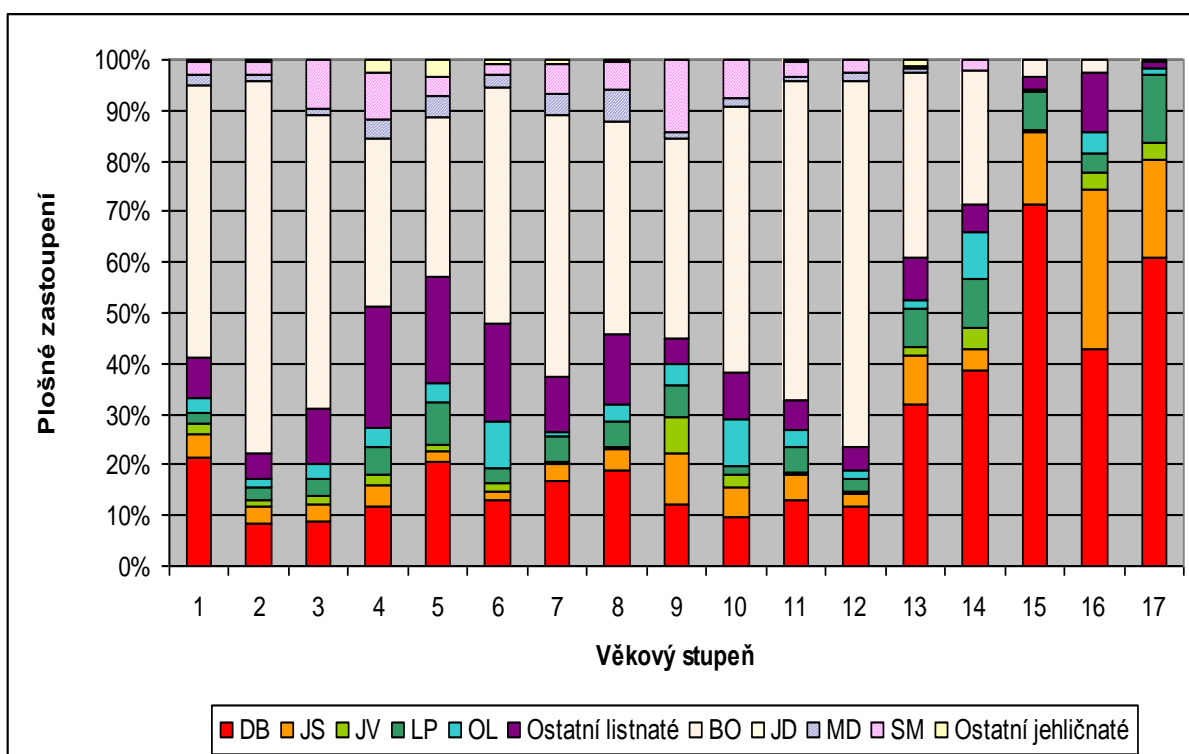
Graf č.5 Produkční potenciál stanovišť



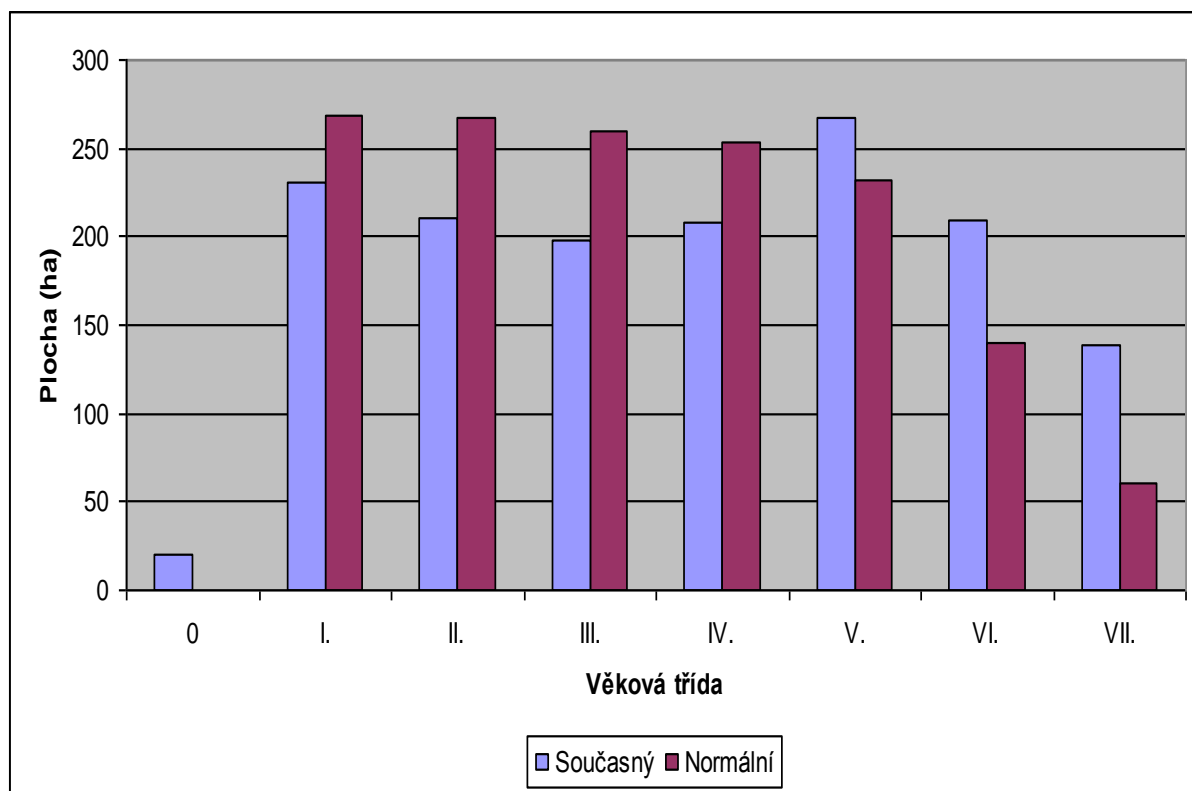
Graf č. 6. Kategorie lesů



Graf č. 7. Druhové složení lesů



Graf č. 8. Zastoupení dřevin ve věkových stupních. Graf je oproti tabulce č. 10 z důvodu přehlednosti zjednodušen. Mezi ostatní listnaté dřeviny jsou zahrnuty: AK, BK, BR, HB, JL, OS, TP, VR a další méně zastoupené dřeviny a keře. Mezi ostatní jehličnaté dřeviny jsou zahrnuty: DG, BKS, BOC, SMP, VJ a JDO.



Graf č. 9. Věková struktura lesů

Tab. 1 – Správci lesních majetků, územní členění

Název lesního hospodářského celku / zařizovacího obvodu	Kód LHC	Správce lesního majetku	Plocha porostní půdy	
			(ha)	(%)
LHC Nymburk	10400 0	LČR, Lesní správa Nymburk, Pobřežní 1953, 288 02 Nymburk	282,52	19
LHC Ronov nad Doubravou	51400 0	LČR, Lesní správa Nasavrky, Náměstí 13, 538 25 Nasavrky	35,08	2
LHC Městské lesy Kutná Hora	10540 1	Městské lesy a rybníky Kutná Hora, spol. s r.o., Opatovice 43, 286 01 Čáslav	290,80	20
LHC Lesy Stome	51470 1	Václav Stome - lesy, s.r.o., Litošice 1, 535 01 Přelouč	412,03	28
LHO Kutná Hora - zařizovací obvod Nymburk	10480 6	Fyzické osoby a ostatní právnické osoby vlastníci méně než 50 ha lesních pozemků	214,91	14
LHO Kutná Hora - zařizovací obvod Žleby	51480 3	Fyzické osoby a ostatní právnické osoby vlastníci méně než 50 ha lesních pozemků	248,86	17
Celkem			1484,2 0	100

Tab. 2 – Stav lesnické plánovací dokumentace

Název Lesního hospodářského celku / zařizovacího obvodu	Kód	Zpracovatel lesního hospodářského plánu / lesní hospodářské osnovy	Schvalující orgán	Platnost
LHC Nymburk	1040 00	Lesprojekt Hradec Králové, s.r.o.	KÚ Středočeského kraje	1. 1. 2006 - 31. 12. 2015
LHC Ronov nad Doubravou	5140 00	Lesprojekt Hradec Králové, s.r.o.	ÚO Mze Hradec Králové	1. 1. 2000 - 31. 12. 2009
LHC Městské lesy Kutná Hora	1054 01	*	*	1. 1. 2000 - 31. 12. 2009
LHC Lesy Stome	5147 01	Lesprojekt Stará Boleslav, s.r.o.	ÚO Mze Hradec Králové	1. 1. 2000 - 31. 12. 2009
LHO Kutná Hora - zařizovací obvod Nymburk	1048 06	Příroda, s.r.o.	ORP Nymburk	1. 1. 2006 - 31. 12. 2015
LHO Kutná Hora - zařizovací obvod Žleby	5148 03	Lesprojekt Stará Boleslav, s.r.o.	OkÚ Kutná Hora	1. 1. 2000 - 31. 12. 2009

Tab. 3 Lesnatost zájmového území

Katastrální území	Plocha katastrálních území dle měření v GIS (ha)	Výměra lesních pozemků dle katastru nemovitostí (ha)	Lesnatost (%)
Bernardov	345,06	170,16	49,3
Bojmany	137,77	0,52	0,4
Církvice u Kutné Hory	411,91	1,23	0,3
Habrkovice	332,89	33,12	9,9
Hlízov	589,29	16,55	2,8
Horka u Žehušic	696,93	16,15	2,3
Horušice	850,61	400,87	47,1
Chotusice	700,80	2,25	0,3
Jakub	595,07	1,81	0,3
Kobylnice nad Doubravou	235,25	11,71	5,0
Lišice u Sulovic	172,74	3,81	2,2
Nové Dvory u Kutné Hory	910,75	134,55	14,8
Rohozec u Žehušic	531,71	83,35	15,7
Sulovice	247,98	24,64	9,9
Svatá Kateřina u Svatého Mikuláše	717,05	144,50	20,2
Svatý Mikuláš	643,76	137,89	21,4
Třebešice	716,37	13,88	1,9
Vlačice	525,79	0,00	0,0
Záboří nad Labem	563,54	183,68	32,6
Zaříčany	641,26	2,80	0,4
Žehušice	756,08	107,02	14,2
Celkem	11322,60	1490,48	13,2

Tab. 4. Ohrožení imisemi

Porostní půda (ha)	Pásma ohrožení imisemi							
	A		B		C		D	
	Plocha porostní půdy							
	(ha)	(%)	(ha)	(%)	(ha)	(%)	(ha)	(%)
1484,20	0	0	0	0	1108,11	75	376,09	25